



Bilan RSE

2022-2023

« Poursuivre une croissance
encore plus durable »

Axe environnemental

- I. Économiser et préserver les ressources naturelles
- II. Exploiter les solutions existantes pour économiser les ressources
- III. Réduire les émissions de CO2 du groupe
- IV. Favoriser le tri, le recyclage et la valorisation des déchets
- V. Protéger la biodiversité

Axe social et droits de l'homme

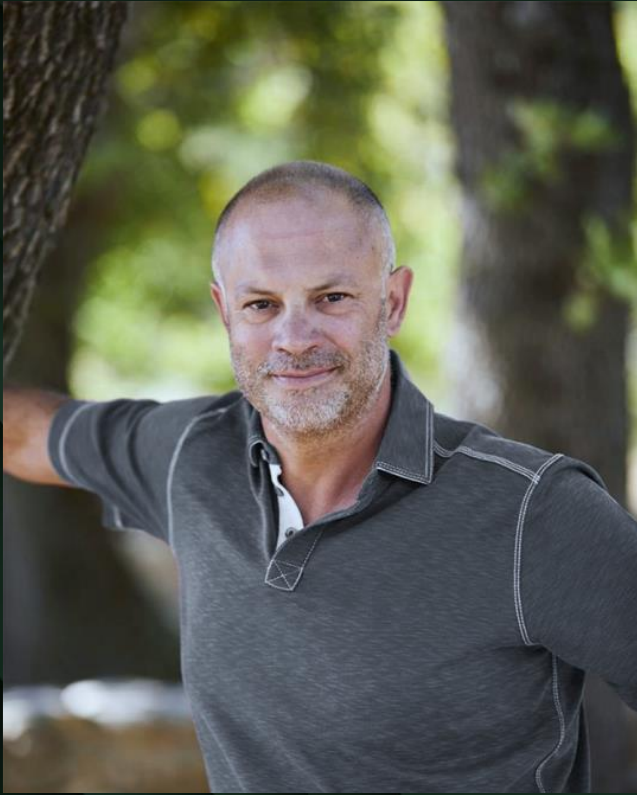
- I. Respecter et protéger les droits de l'homme
- II. Contribuer au bien-être
- III. Favoriser la solidarité
- IV. Avoir une approche éthique

Axe économies durables

- I. Promouvoir une économie responsable
- II. Les achats responsables

Investissements réalisés & à réaliser

Un groupe engagé



« Je suis parti de la simple idée que business et écologie ne sont pas des valeurs opposées, j'ai toujours eu à cœur de mettre ces deux éléments au centre de nos choix de développement. Itancia est un groupe français à rayonnement international, durable et profitable, dans le respect des technologies, des hommes et de la nature. »

Yann PINEAU,
Président & Fondateur du groupe Itancia



Yann Pineau, créateur du groupe Itancia, a décidé de donner une seconde vie aux équipements usagés en les réparant, plutôt que de les remplacer, ce qui constitue une solution innovante et pratique pour le secteur des télécommunications d'entreprise. Itancia s'appuie maintenant sur trois piliers d'activités solides, engagés et complémentaires, afin de continuer à soutenir chaque client et partenaire dans tous leurs besoins : **Itancia Technology**, **Itancia Factory** et **Itancia Again**. Cette initiative est bénéfique pour les clients et pour l'environnement.

Le groupe Itancia a pour objectif de s'inscrire durablement dans son environnement et de contribuer à une amélioration continue. Cet engagement se traduit par des actions concrètes et des solutions écoresponsables mises en place sur nos sites. Notre fonds de dotation soutient également des projets en faveur de la protection de la biodiversité. Depuis 2009, nous réalisons un bilan carbone selon la méthode Ademe qui nous permet de mesurer nos progrès en matière de réduction de notre impact.

En 2010, nous avons mis en place un comité de développement durable pour superviser nos engagements et poursuivre nos actions. Nous présentons dans ce rapport nos engagements responsables et les actions associées ainsi que nos projets pour 2023.

Notre entreprise

Nos activités

Itancia met à profit ses trente années d'expérience pour offrir à ses clients un savoir-faire exigeant à la française. La société contribue également à évoluer la façon dont les entreprises consomment les technologies et à les guider vers la transition écologique. Sa force se base sur trois piliers complémentaires et engagés : **Itancia Technology**, **Itancia Factory** et **Itancia Again**.

Grâce à ces trois piliers, Itancia accompagne ses clients dans chaque projet en répondant à leurs enjeux technologiques, économiques et écologiques

Nos 3 piliers d'activités

/itanciatechnology



Activité de distribution du groupe, Itancia Technology sélectionne et propose des solutions technologiques innovantes et adaptées à chaque besoin client avec plus de 70 marques leaders sur leurs marchés.

/itanciafactory



Activité de services et de conseils du groupe, Itancia Factory propose des prestations sur mesure autour de savoir-faire techniques, logistiques et industriels en amont et en aval de vos projets.

/itanciaagain



Activité à mission écologique et historique du groupe, Itancia Again maîtrise et renouvèle le cycle de vie des produits tout en accompagnant les entreprises vers une réduction de leur impact environnemental.

Notre entreprise

Nos certifications

Itancia considère que la qualité des services, la protection de l'environnement, la sécurité et la santé du personnel, ainsi que la sécurité des informations sont des éléments clés de sa responsabilité. Dans ce contexte, Itancia s'est engagée à mettre en place un système de gestion intégré intégrant la qualité, la sécurité et l'environnement, en accord avec notre projet d'entreprise et conformément aux exigences ISO 9001, ISO 14001, ISO 45001, ISO 26000 et ISO 50001.

Ces priorités sont mises en œuvre dans une approche plus globale de la Responsabilité Sociétale, qui contribue à l'accomplissement de notre politique de Développement Durable. La Responsabilité Sociétale est un processus d'amélioration visant à améliorer la performance globale du groupe. Soucieux de ses responsabilités en matière d'impact de ses décisions et activités sur la société et sur l'environnement, Itancia a adopté la norme ISO 26000, et a obtenu le Trophée OR en 2017. Par ailleurs, Ecovadis offre un service d'évaluation complet de la Responsabilité Sociétale des Entreprises (RSE).

La notation Ecovadis prend en compte les conséquences des thèmes sur l'environnement, le social et les droits de l'homme, l'éthique et les achats responsables.

Itancia a été noté en 2022, obtenant un score de 70/100 et une médaille d'or. Notre démarche a été reconnue par des organismes extérieurs. Itancia a également obtenu la certification Qualiopi, qui atteste de la qualité des processus mis en œuvre dans notre centre de formation et le rend agréé. Cela ouvre la possibilité pour nos formations d'être financées par des fonds publics ou mutualisés.



Notre mission & nos valeurs



«Itancia Technology offre un soutien global et compétent aux défis actuels et futurs du marché, en aidant les entreprises à choisir, déployer et exploiter des technologies innovantes tout en les incitant à adopter une approche durable pour réduire leur impact sur l'environnement avec Itancia Again. Itancia Factory leur permet de bénéficier des services et conseils nécessaires à l'adoption de ces technologies, à chaque étape du processus.»

Thierry LE GOFF,
Directeur Général du groupe Itancia

Notre mission

Embarquer nos partenaires et clients dans la transition écologique, en faisant évoluer la façon dont les entreprises consomment les technologies en les accompagnant sur des solutions plus durables et respectueuses de l'environnement.



Nos valeurs



L'humain

Un état d'esprit familial qui perdure au sein des équipes depuis la création du groupe



L'écologie

Un engagement qui se reflète dans chacune de nos actions et prend corps dans le fonds de dotation Itancia



La performance

Un sens du service partagé par toutes les équipes et une orientation commune vers l'atteinte des objectifs

Notre politique de développement durable

Le développement durable est donc un concept qui cherche à trouver un équilibre entre les besoins de l'environnement, de l'économie et de la société, afin de permettre à notre société de fonctionner sur le long terme. Il s'agit donc de mettre en place des stratégies et des pratiques qui tiennent compte des limites sociales et environnementales et qui prennent en compte les besoins des générations futures. Le développement durable est une approche globale pour assurer la pérennité de nos sociétés.

Il est axé sur la prise en compte des besoins des générations présentes et futures, tout en protégeant l'environnement et en maintenant l'équité sociale et économique. Il cherche à modifier le comportement et les méthodes d'action de tous les acteurs de la société, afin d'utiliser et de partager les ressources naturelles de manière équitable et de limiter les conséquences négatives sur l'environnement.

De même, il s'attache à garantir une croissance économique durable qui crée de l'emploi et de l'équité sociale.

Par conséquent, le développement durable représente un effort concerté pour trouver un juste équilibre entre les besoins de l'environnement, de l'économie et de la société, afin de permettre à nos sociétés de prospérer à long terme.



Nos 3 axes RSE

Le développement durable, pour Itancia, c'est avant tout une démarche d'amélioration continue construite avec nos collaborateurs et les parties intéressées, vers **3 principaux objectifs** :

ENVIRONNEMENTAUX

- Économiser et préserver les ressources naturelles
- Protéger la biodiversité
- Réduire les émissions de CO2
- Gérer nos déchets

SOCIAUX

- Lutter contre l'exclusion sociale
- Favoriser la solidarité
- Contribuer au bien être

ÉCONOMIQUES DURABLES

- Favoriser les partenariats durables
- Déployer la création de richesses

Nos objectifs de Développement Durable

Les 17 objectifs pour sauver le monde

Les objectifs de développement durable (ODD) constituent un cadre de référence

pour agir, un outil de sensibilisation, une source d'opportunités économiques et un levier de collaboration multi-acteurs. Ils ont été adoptés en septembre 2015 par 193 pays aux Nations Unies.

Les objectifs de développement durable ambitionnent de transformer nos sociétés en assurant une transition juste vers un développement durable d'ici à 2030.

Ces 17 objectifs s'accompagnent de 169 cibles liées entre elles, s'adressant à tous types d'acteurs et précisant leurs contenus. Il est essentiel d'en prendre connaissance en vue d'identifier les ODD les plus pertinents pour son organisation.

Chez Itancia nous couvrons 12 de ces objectifs afin de participer à la sauvegarde du monde :



Nos objectifs de Développement Durable

Notre performance environnementale

L'efficacité énergétique continue de s'améliorer, et l'énergie renouvelable réalise des progrès impressionnants dans le secteur de l'électricité.

- Certification ISO 50001
- Panneaux photovoltaïques
- Parc auto électrique
- Éclairage LED



La consommation et la production durables visent à « faire plus et mieux avec moins ». Elles consistent également à découpler la croissance économique et la dégradation environnementale en accroissant l'efficacité dans l'utilisation des ressources et en favorisant des modes de vie durables.

- Activité de vente de produits reconditionnés EEE
- Activité de réparation des produits EEE
- Objectif de 0 plastique dans nos emballages
- Achats responsables

Les changements climatiques affectent désormais tous les pays sur tous les continents. Ils perturbent les économies nationales et affectent des vies, tandis que les conditions météorologiques changent, le niveau de la mer monte et que les phénomènes météorologiques deviennent plus extrêmes.

- Bilan carbone depuis 2009 + Evaluation de notre maîtrise + Plan d'actions
- Valeur tutélaire
- Économie circulaire



La nature est indispensable à notre survie : elle nous fournit de l'oxygène, régule nos conditions météorologiques, pollinise nos cultures, produit de quoi nous nourrir et nous vêtir.

- 2 sites LPO (Ligue pour la protection des oiseaux)
- Fonds de dotation
- Projets éco positifs : ruches, nichoirs, écopâturage

Nos objectifs de Développement Durable

Notre performance sociale et droit de l'Homme

Permettre à tous de vivre en bonne santé et promouvoir le bien-être de tous à tout âge sont des conditions essentielles au développement durable.

- Garantir de bonnes conditions de travail
- Contribuer au bien être
- Avantages entreprises
- Gestion du handicap en entreprise
- Sécurisation des données personnelles



L'éducation favorise la mobilité socio-économique et constitue un moyen d'échapper à la pauvreté.

- Formation des salariés
- Plan de carrière

L'égalité des sexes n'est pas seulement un droit fondamental à la personne, elle est aussi un fondement nécessaire pour l'instauration d'un monde pacifique, prospère et durable.

- Index égalité hommes-femmes



Nos objectifs de Développement Durable

Notre performance sociétale & économie durable

Une croissance économique soutenue et partagée peut entraîner des progrès, créer des emplois décents pour tous et améliorer le niveau de vie.

- Évolution CA
- Création d'emploi
- Innovation
- Investissements



Réduire les inégalités et ne pas faire de laissés-pour-compte font partie intégrante des efforts visant à atteindre les objectifs de développement durable.

- Éthique
- Politique anti-corruption et anti-fraude
- Engagement d'Itancia pour une activité respectueuse des droits de l'homme et du droit du travail
- Gestion du handicap : GME

Des partenariats inclusifs sont nécessaires pour un programme de développement durable réussi.

- LPO
- Fonds de dotation Itancia
- GME
- ESAT
- Achats locaux
- Achats Responsables



Source : www.un.org/sustainabledevelopment/fr



Bilan RSE 2022-2023 /

Axe environnemental

Axe environnemental



Économiser et Préserver les ressources naturelles

Utiliser de façon optimale les ressources naturelles et veiller à limiter le gaspillage

S'inscrire dans une démarche zéro papier :

Indicateurs :

- 100% de bulletins de paie sont dématérialisés
- 90% des factures clients sont dématérialisées
- Utilisation de la signature électronique avec DocuSign depuis 2019 : 14 arbres + 97 cycles de machines à laver + création de 20 vélos électriques + 15 mois de déchets d'un individu moyen en : 14 arbres + 97 cycles de machine à laver + création de 20 vélos électrique + 15 mois de déchets d'un individu moyen en France.



Limiter nos consommations énergétiques :

La certification ISO 50001 vise l'amélioration de la performance énergétique d'Itancia : réduire nos consommations, diminuer notre empreinte carbone et réduire les coûts tout en faisant la promotion d'un usage durable de l'énergie.

Les actions menées par Itancia afin de limiter la consommation et d'éviter les pertes d'énergie ont été certifiées par l'AFNOR fin 2019. Cette certification a été maintenue en 2023 et témoigne de notre gestion efficace de l'énergie.

Cette performance nous permet de maîtriser nos usages énergétiques et de réduire nos consommations. Elle améliore notre efficacité énergétique, nous permettant de réaliser des économies. Témoin de notre engagement en matière de responsabilité environnementale pour faire face au réchauffement climatique, la certification s'inscrit naturellement dans notre politique DD.

Il a été retenu dans nos points forts que :

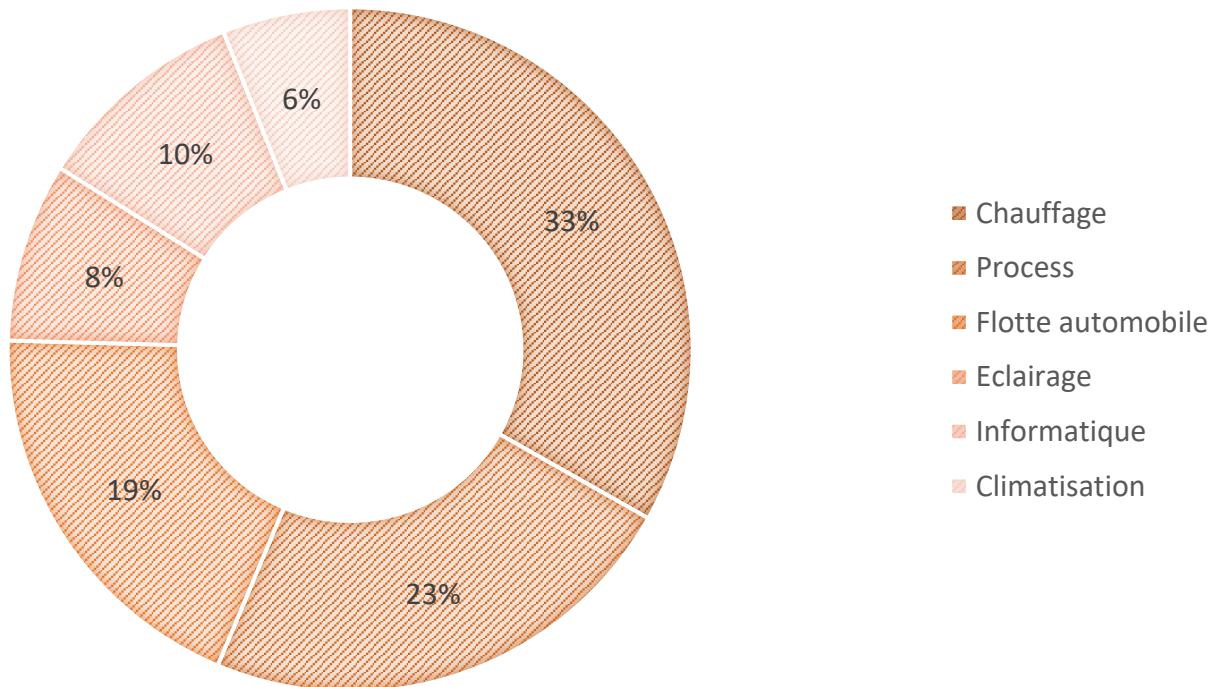
- Le leadership et l'engagement de la direction d'Itancia vis-à-vis de l'optimisation de l'énergie s'illustrent dans les décisions prises.
- L'analyse du contexte sociétal (digitalisation, empreinte CO2) a permis à Itancia d'identifier le besoin de faire évoluer son positionnement stratégique pour les années à venir : "diminuer les consommations" vers "mieux consommer" et transfert d'une énergie fossile vers une énergie renouvelable (solaire).
- L'amélioration de la performance énergétique est démontrée par les actions décidées.

Axe environnemental

Indicateurs énergétiques :

- Consommations électriques : 1 766 MWh consommés (183 TCO₂e)
- Changement des modes de chauffage - **réduction de 25TCO₂e** en 2022
- **Diminution de 50%** de la facture d'éclairage de nos sites par le remplacement de nos néons par des tubes LED
- Isolation des bâtiments
- Consommation énergétique à ISO périmètre* depuis 2007 en **diminution de 69%**

*ISO périmètre : calcul en fonction de l'index d'activité croissant et des nouvelles acquisitions réalisées



Politique achats responsables :

Pour toutes les activités d'Itancia, notre objectif est de maîtriser nos filières d'approvisionnement dans le respect d'une démarche éthique et responsable et de travailler avec des fournisseurs ayant le même intérêt qu'Itancia pour le développement durable.



Axe environnemental

Privilégier l'utilisation de ressources renouvelables et de matériaux recyclables

Les actions mises en place :

- Optimiser les packagings produits avec les fournisseurs (éviter la surprotection, les emballages unitaires) tout en garantissant la préservation des produits durant les transports
- Favoriser une gamme de fournitures de bureau écologiques, sous condition de tarifs approchant
- Achat de papier fabriqué avec 50% de pâte provenant d'eucalyptus
- Réduction des consommations de consommables par l'optimisation de l'entretien de matériel de production
- Sensibilisation annuelle des acheteurs aux achats responsables, Comité de suivi des achats responsables, réunion semestrielle achat/qualité/marketing

Choix des emballages objectif du 0 plastique :

Tendre vers des emballages de plus en plus écologiques :

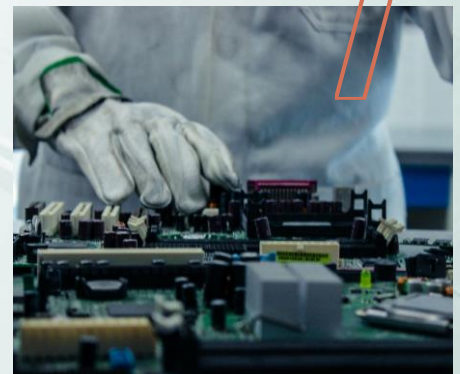
- Emballages recyclés à 80% et recyclables à 95%
- Remplacement de l'adhésif plastique par de l'adhésif kraft => économies de 7 tonnes de CO₂e / an
- Études en cours pour limiter notre consommation de plastique dans nos emballages afin de tendre vers le 0 plastique (ex : remplacement des sachets plastiques par des sachets papiers, des bulles et des coussins d'air par du papier froissé) soit des économies prévisibles de 26 Tonnes de CO₂e

+80%

de l'ensemble de nos emballages sont recyclés et recyclables à 95%

0

objectif 0 plastique dans nos emballages en 2025 permettant d'économiser 26 T de CO₂



Axe environnemental

2 Exploiter les solutions existantes pour économiser les ressources

Notre économie circulaire

C'est l'atout de nos activités **Itancia Factory** et **Itancia Again**.

En 2022, ce sont :

- 300 000 produits ont retrouvé une seconde vie, une économie de 9 000 tonnes de CO₂
- Itancia Again a accompagné ses clients dans le traitement de leurs déchets avec la destruction plus de 131 T de déchets.



Acheter des produits de seconde vie c'est être en possession d'un équipement qui représente une émission de carbone 4 à 5 fois moindre qu'un produit neuf.

Étude effectuée selon la méthode Bilan Carbone de l'ADEME, sur laquelle du personnel Itancia est qualifié.

Nous participons ainsi à la préservation des ressources naturelles et à la revalorisation des équipements électroniques et smartphones.

Réparer donne un second souffle, une nouvelle vie à l'objet et ainsi prolonge sa durée de fonctionnement. Réparer permet d'économiser des ressources (matières premières, énergie, eau, ...).

Penser « économie circulaire », en exploitant les solutions existantes :

- C'est l'atout de nos activités **Itancia Again** et **Itancia Factory**.
- Itancia produit des biens et des services tout en limitant fortement la consommation et le gaspillage des matières premières, et des sources d'énergies non renouvelables.
- Économie qui fonctionne en boucle, se passant de la notion de « déchets ».

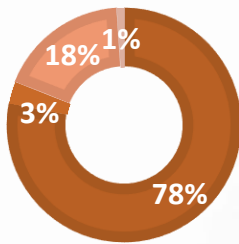
Axe environnemental

Nos économies de CO2

Voici l'empreinte CO2 pour un smartphone neuf versus reconditionné, la seconde vide de ce produit représente une économie de 48Kg de CO2 :

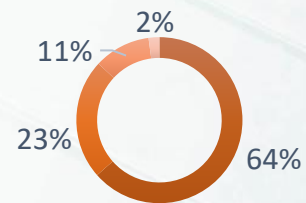
IPHONE 8 64 GB NEUF RÉPARTITION DE L'EMPREINTE CARBONE 57 KGCO2E

- Production
- Transport
- Utilisation électrique
- Fin de vie



iPhone Reconditionné Répartition de l'empreinte carbone 9 kgCO2e

- Production
- Transport
- Utilisation électrique
- Fin de vie



VS



Le smartphone reconditionné représente une émission de carbone 6,5 fois moindre qu'un produit neuf.

Axe environnemental

Notre offre CO2 Saving

En décembre 2019, la Commission européenne a dévoilé son pacte vert pour l'Europe. Dues aux émissions de gaz à effet de serre (GES), la planète se réchauffe, les espèces animales disparaissent. Même si la responsabilité est partagée par tous, l'entreprise a un rôle à jouer : **favoriser une démarche responsable et limiter ses émissions CO2 !**

Nos experts Itancia qualifiés à la méthode ABC "Bilan Carbone" de l'ADEME depuis 2009 ont développé un "indicateur CO2" s'appuyant sur cette méthodologie.

Ainsi, en achetant nos produits reconditionnés, vous pouvez évaluer facilement les économies CO2 effectuées (par rapport aux produits neufs).

Avec notre indicateur CO2-saving c'est simple, mesurable et valorisable. Désormais, sur tous les BL/devis/factures, quelque soit le type de produits reconditionnés achetés (PC, smartphone, poste téléphonique, etc ..), **nos clients peuvent visualiser simplement les économies CO2 réalisées vs du neuf et intégrer toutes ces données à leur Bilan RSE.**

En 2022, c'est 9 000 tonnes de CO2 qui ont été économisées grâce à nos solutions reconditionnées soit près de 10 000 allers simples Paris /New -York en avion.



Axe environnemental



Réduire les émissions de CO2 du groupe

Présentation du bilan carbone du groupe Itancia

La méthode bilan carbone est un outil de recensement des émissions de gaz à effet de serre proposée par l'Ademe. Elle permet de comptabiliser toutes les émissions, directes ou indirectes, de gaz à effet de serre résultant d'une activité.

Obligatoire pour les entreprises de plus de 500 salariés, Itancia n'est pas concernée mais a fait le choix de réaliser son Bilan Carbone depuis 2009 et de le communiquer auprès de ses clients. **En 2022, Itancia a publié son Bilan sur le site de l'ADEME. Il est donc consultable publiquement.**

Bilan carbone Itancia : 44 383 Tonnes de CO2e (96% liés au neuf)

- Les émissions du Scope 1 (émissions directes) liées au système de climatisation et aux déplacements des véhicules de l'entreprise représentent 232 tCO2e.
- Les émissions du Scope 2 (émissions indirectes) liées aux consommations d'électricité représentent 283 tCO2e.
- Les émissions du Scope 3 (émissions indirectes) liées aux achats, immobilisations, déplacements des salariés, déchets, emballages, fin de vie et utilisation représentent 43 767 tCO2e.

Les principaux postes d'émissions du Bilan Carbone :

Activités en amont

- Fret amont
- Déplacement de personnes :
Déplacements professionnels
Déplacements domicile travail
- Immobilisations (travaux, bâtiments, machines, véhicules...)
- Achats (fabrication des biens et services utilisés par l'entreprise pour son activité)

Activités de l'entreprise

- Véhicules de l'entreprise
- Etablissements de l'entreprise :
Consommation de combustibles
Consommations d'électricité
Emissions fugitives et de process

Activités en aval

- Déplacement de visiteurs et clients
- Fret aval
- Utilisation des produits vendus
- Fin de vie :
Déchets d'activité
Produits vendus

Axe environnemental

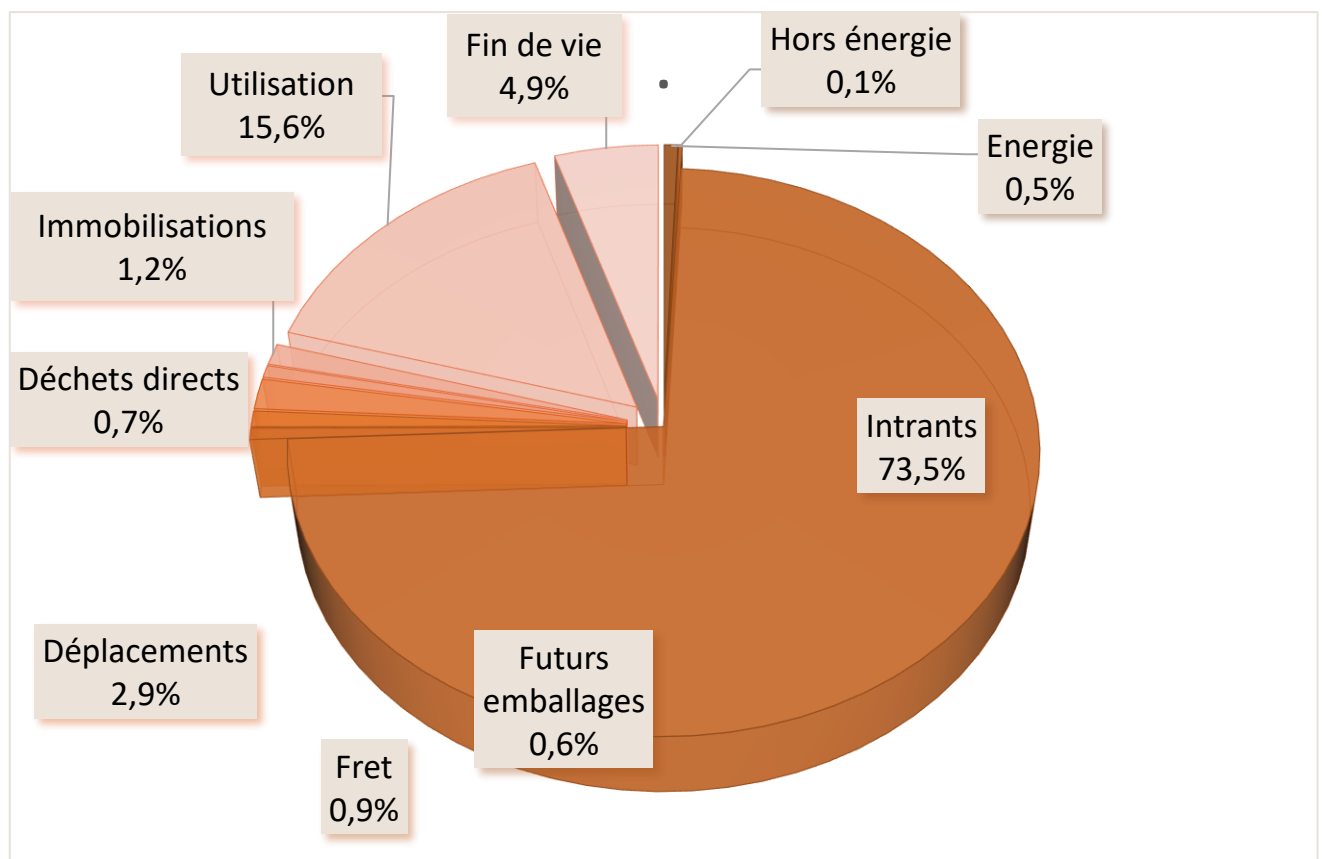
Répartition de nos impacts CO2

En 2022, nous avons un impact de 44 282 Tonnes CO2e, dont 96% liés à l'achat de produits neufs.

L'enseignement qu'on tire de notre Bilan Carbone vs neuf :

Reconditionné: CO2/4

Réparé: CO2/5



Axe environnemental

Nos actions en faveur de la neutralité carbone

L'Union Européenne s'est engagée dans une politique climatique ambitieuse de contenir le réchauffement climatique à +2 °C max (Grenelle I / 2009).

En mars 2019, le Parlement européen a demandé un objectif de réduction des émissions plus ambitieux pour 2030 afin d'atteindre l'objectif de neutralité carbone d'ici 2050. La neutralité carbone implique un équilibre entre les émissions de carbone et l'absorption du carbone de l'atmosphère par les puits de carbone. Il est donc essentiel de réduire les émissions de carbone pour atteindre cette neutralité.

Le groupe Itancia travaille à l'amélioration de son bilan carbone depuis 2009, cela se traduit par **une empreinte carbone produit améliorée de 14% supplémentaires par rapport aux produits reconditionnés standards du marché.**

Afin de réduire ses émissions, Itancia a choisi de s'impliquer de différentes manières en 2023-2024 :

1

Diminuer drastiquement les émissions de nos véhicules :

Notre flotte commerciale est composée à 97% de véhicules électriques et hybrides

2

Réduire l'impact des déplacements domicile-travail :

Mise en place d'une plateforme de covoiturage et places de parking dédiées. Proposition de télétravail pour les salariés avec mise à disposition du matériel nécessaire

3

Agir sur le fret entrant :

Réduction du transport aérien au profit du transport par bateau.
Regroupement sur une même commande des références commandées chez un même fournisseur

Nos autres actions :

- Optimiser les consommations énergétiques afin de réduire l'impact écologique lié
- Promouvoir nos activités Itancia Factory et Itancia Again afin de motiver les clients à consommer autrement et d'acheter des produits reconditionnés plutôt que des articles neufs ou d'assurer la réparation des produits.
- Atteindre le 0 plastique dans ses emballages : déjà 7 Tonnes de CO2e économisées par le remplacement de l'adhésif plastique par le kraft. En supprimant les sachets en plastique, ce sont 26 Tonnes d'emballages qui seront supprimées.

Axe environnemental

Choisir des prestations locales :

- Gestion des déchets : prestataire de déchet local afin de limiter la distance de l'acheminement de nos déchets vers les exutoires
- Fournisseurs locaux : prise en compte du critère de proximité géographique des prestataires Moyens Généraux) lors des réponses aux appels d'offre

Fournir des énergies propres :

En 2022, nous couvrons 50% de nos besoins énergétiques à travers nos **4 716 m²** de panneaux photovoltaïques dont **957m² d'ombrières**. Nous sommes fiers d'avoir augmenté notre parc photovoltaïque de 31% depuis 2021 et nous comptons à terme équiper l'ensemble de nos sites afin de couvrir un maximum de nos dépenses énergétiques via une énergie verte.

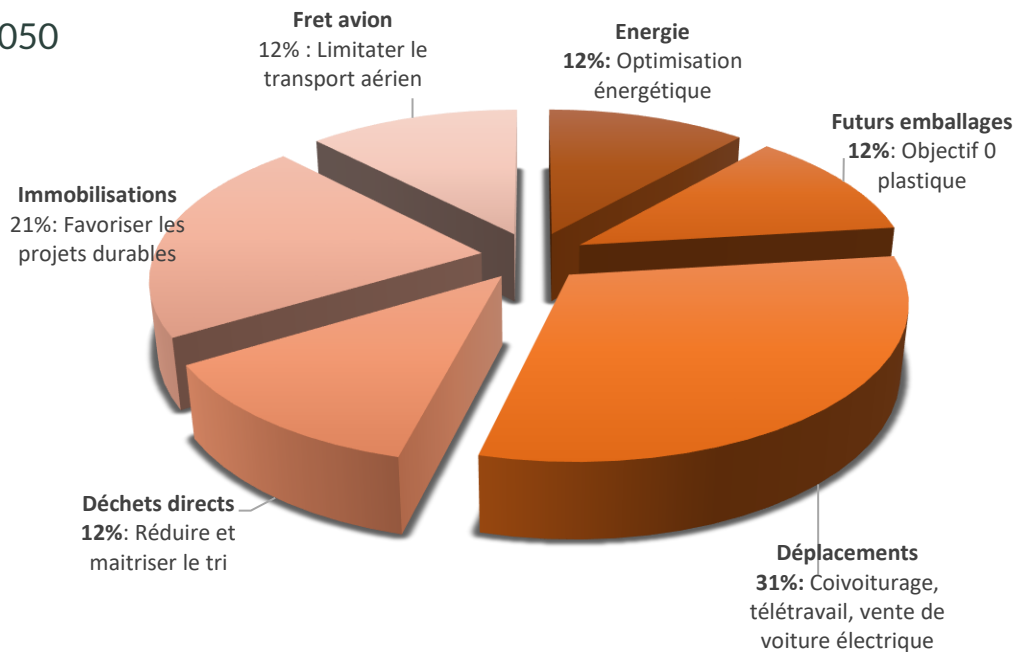
Répartition de mesures pour réduire nos émissions de CO2

Objectif européen :

Neutralité Carbone en 2050

Premier jalon 2030 :

-55% de GES



% du maîtrisé



Axe environnemental

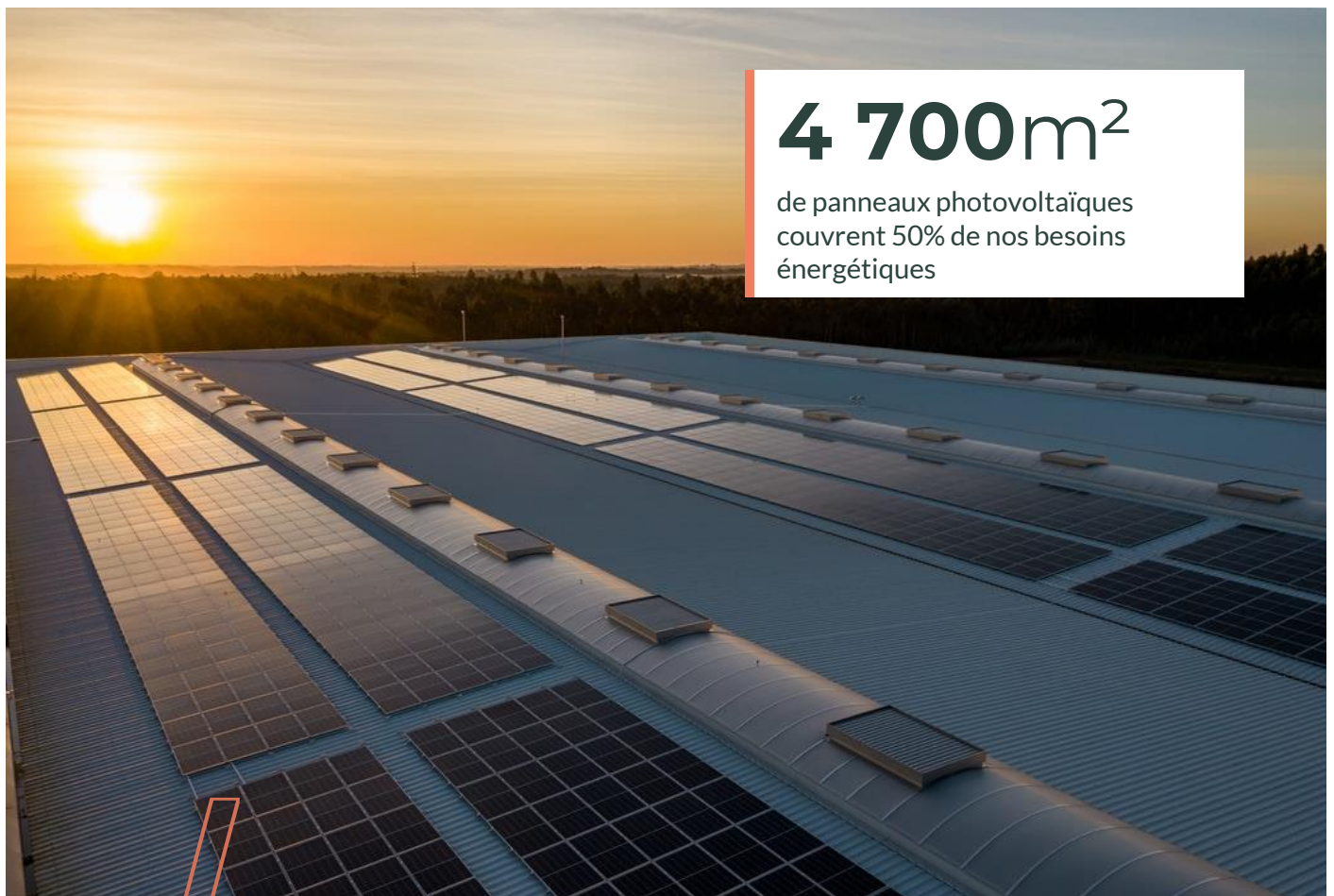
Valeur tutélaire

Le rapport Quinet II a publié une valeur tutélaire du carbone de **90€ par tonne, en 2020, 250€ par tonne de CO2 en 2030 et jusqu'à 775 en 2050.**

C'est quoi ? La valeur tutélaire sert de référence climatique pour les choix d'investissement de tous les acteurs économiques publics et privés en France, elle est exprimée en euros par tonne de CO2.

Toute action dont l'investissement par tonne de CO2 économisée, est inférieur à la valeur tutélaire se justifie.

Conscient de l'urgence, nous avons décidé d'utiliser une valeur tutélaire Itancia supérieure : nous investissons donc **250€ pour chaque tonne de CO2 économisée.**



4 700m²

de panneaux photovoltaïques
couvrent 50% de nos besoins
énergétiques

Axe environnemental

4 Favoriser le tri, le recyclage et la valorisation des déchets

200

Tonnes de D3E collectées et reconditionnées

94,5%

De nos déchets industriels sont valorisés par l'optimisation des tris et des filières de traitement des déchets

20

Catégories de déchets sont triés sur site

Notre partenariat avec Ecologic

Itancia est en contrat avec Ecologic pour organiser la collecte de ses déchets d'équipements électriques et électroniques (D3E leur dépollution et leur valorisation sur le territoire français). Investi d'une mission d'intérêt général, Ecologic est un éco organisme agréé par l'État et contribue au développement d'une économie circulaire fondée sur des activités de prévention et de recyclage des déchets.



Intégrer ces problématiques dans notre politique d'achat responsable en analysant le cycle de vie des produits et en sélectionnant des produits issus du recyclage...

Notre politique d'achats responsables :

- Traitement des factures et AR par mail uniquement
- Utilisation de signatures électroniques sur les documents de type PDF en accord avec notre politique 0 papier
- Optimisation des packagings produits avec nos fournisseurs (éviter la surprotection et les emballages unitaires)



Axe environnemental

5 Protéger la biodiversité

Participer à des projets éco positifs

- Installation de cabanes à hérissons
- Installation de nichoirs à étourneaux, à chouettes et à mésanges
- Plantation de haies bocagères et de plantes Grimpantes sur nos différents sites afin de favoriser la faune et la flore
- Bilan des inventaires de la faune et de la flore des sites
- Installation de 12 ruches bio sur nos sites depuis 2020
- 100 kg de miel récoltés en 2022 dont 1 pot a été distribué à chacun de nos salariés



La mise en place des actions LPO (association de protection de l'environnement) dont nous sommes labelisé a permis d'augmenter de 95% les espèces de faune et de flore sur nos sites de La Jubaudière et de Valanjou, voici les bilans respectifs :

Bilan site de la Jubaudière 2011-2023

- Réduction des surfaces en pelouse (environ 2 200 m²) et mise en pâturage ou plantation de haies
- Pose de clôture et pâturage par des ânes et des moutons
- Zéro pesticides
- Plantation de haies (environ 200 ml)
- Plantation de plantes grimpantes (environ 100 ml)
- Plantation d'arbres fruitiers
- Installation de ruches
- Pose de nichoirs à mésanges et d'un nichoir à effraies des clochers
- Extension du périmètre du refuge au site de Valanjou
- Création en 2012 « Club nature des mésanges d'Itancia » pour les enfants du personnel

Suite aux plantations de haies et à la pose de nichoirs la nidification de nouvelles espèces d'oiseaux. La conversion de la pelouse en prairie a augmenté également la diversité florale.

Bilan site de Valanjou 2017-2023

- Réduction des surfaces en pelouse (environ 3 000 m²) et mise en pâturage
- Pose de clôture et pâturage par des moutons
- Plantation de haies (environ 325 ml)
- Installation de ruches
- Pose de nichoirs à mésanges et à étourneaux
- Pose d'échappatoire autour du bassin
- Installation de tas de bois

Suite aux plantations d'environ 325 ml de haies depuis 2017, nous avons réduit les zones de pelouses de 3 000 m² au profit des prairies en fauche tardive ou en pâturage.

Notre fonds de dotation

Le fonds de dotation Itancia est une structure apolitique, non confessionnelle et indépendante engagée dans la protection de la nature, basée dans le Var, dans le sud de la France Il a été créé à l'initiative de Yann Pineau, PDG du groupe Itancia qui a toujours eu à cœur « de réduire un peu plus l'empreinte écologique de son groupe et d'aider les autres à réduire la leur » Il soutient financièrement de nombreuses actions en France métropolitaine dans les DOM-TOM et dans certains pays du continent Africain. Ces actions, de taille et de nature diverses, visent à protéger la nature et à mobiliser le plus grand nombre pour la construction d'un monde solidaire et respectueux de l'environnement. Les bourses sont destinées à soutenir des projets associatifs ou d'entreprises.

En 2022, le fonds de dotation Itancia a accompagné **12 projets**, voici le principaux, 4 projets en cours en 2023.



ECO Nature 66 : soutient l'association pour son projet « Printemps des hirondelles »



Envol Vert : soutient l'association Envol'vert pour la préservation de la forêt et de la biodiversité



Trésor de Nature : soutient dans son projet de reboisement et d'agroforesterie en Équateur



Le Jardin des Possibles : soutient dans son projet d'expérimentation collective au service du vivant

Depuis la création du fonds de dotation Itancia, **120 projets ont été soutenus autour de la protection et le développement de la biodiversité.**

Site fonds de dotation Itancia : <http://fondsdedotationitancia.com>



Bilan RSE 2022-2023 /
Axe social

1 Respecter et protéger les droits de l'homme

Instaurer une politique sociale

Développer les compétences, favoriser la formation

- 219 salariés Itancia ont reçu une habilitation sécurité en 2021
- Malgré la situation covid, 1,53% de la masse salariale a été consacrée à la formation en 2021
- 5,01% de contrats d'alternance dans les effectifs Itancia
- 57% des contrats d'alternance se terminant en 2021 ont été convertis en CDI
- 10% des recrutements se sont faits par évolution interne en 2021

Garantir de bonnes conditions de travail

Actuellement 25 personnes formées PRAP et 25 en gestes et postures.

Préserver la santé et sécurité des employés

Les objectifs liés à la santé sécurité sont définis dans notre politique QSE.

- Conditions de travail : un ensemble d'actions pour améliorer les conditions de travail sont présentées et proposées aux salariés : livret d'accueil, intégration des nouveaux salariés, charte télétravail, charte droit à la déconnexion, information sur la politique salariale.
- Dialogue social : pour permettre aux salariés de s'exprimer : CSE / CSSCT / Permanence RH, mise à disposition des comptes rendus.
- Gestion des carrières : demandes de formation lors des évaluations annuelles, bilan pour les nouveaux salariés, information VAE.
- Enquête de satisfaction des salariés lors du parcours du collaborateur et de l'entretien individuel annuel
- Travail des enfants et travail forcé proscrits : engagement d'Itancia pour une activité respectueuse des droits de l'homme et du droit du travail



Axe social

Développer des projets ciblés pour limiter les disparités

Garantir l'égalité des chances

Application d'une charte de la diversité et d'un engagement pour le respect des droits de l'Homme et du travail

Soutenir la parité femme-homme

Depuis septembre 2018, l'index de l'égalité professionnelle entre les femmes et les hommes a été mis en place afin de lutter contre les inégalités dans le monde du travail. L'index est un volet issu de la loi « pour la liberté de choisir son avenir professionnel ». Il a été élaboré pour permettre aux entreprises de s'auto-évaluer en matière d'égalité femmes - hommes sur la base de plusieurs critères, la note minimale requise étant de 75 points sur 100.

Et Itancia dans tout ça ? Nous avons obtenu la note de **86/100** pour l'année 2022, un score encourageant puisqu'au-dessus du minimum requis de 75 points.

Et après ? Itancia s'engage à attirer et fidéliser les talents féminins afin de maintenir ce score.

Nos notes obtenues par indicateur

- L'écart de rémunération femmes hommes : 36/40
- L'écart de répartition des augmentations individuelles : 20/20
- Les salariées en congé maternité ayant eu une revalorisation de salaire sur la période de référence : 15/15
- Le nombre de personnes du sexe sous-représenté parmi les 10 plus hautes rémunérations : 0/10
- L'écart de répartition des promotions : 15/15



Offrir des formations pour tous

Le développement des compétences de nos collaborateurs est un enjeu primordial. L'accès aux formations est ouvert à tous les salariés, quels que soient leur ancienneté, le niveau hiérarchique ou le type d'emploi occupé. Plus d'un collaborateur sur deux a bénéficié d'une formation en 2022, pour une durée moyenne de 13,5 heures par salarié formé.

Accompagner les personnes en situation de handicap :

Actions de sensibilisation handicap auprès des salariés notamment lors de la Semaine Européenne pour l'Emploi des Personnes handicapées.

Inscription en 2022 #activateurdeprogrès, Être #activateurdeprogrès, c'est faire partie de la communauté des entreprises qui pensent que les personnes handicapées les font progresser, et font progresser la société tout entière. C'est agir de façon concrète pour associer emploi et handicap, et faire progresser cette idée tous les jours avec des actes petits ou grands.

Partenariat avec l'entreprise Adaptée Qualea pour migrer des salariés Qualea vers Itancia, via le programme de mise à disposition de personnel, dont l'objectif est l'embauche à terme chez Itancia.

Des actions internes apparaissent afin de tourner Itancia vers une entreprise plus inclusive : sensibilisation (ex sensibilisation au handicap d'un salarié), réflexions autour d'une politique handicap et inclusion plus largement (webinaire handicap et emploi : les outils pour l'intégration et le recrutement, webinaire handicap comment engager mon entreprise), études de postes, levées des freins, adaptation des missions, maintien dans l'emploi...

Maintien du % de salariés avec une RQTH dans un contexte de croissance de 12% de l'effectif global.

Axe social

Ateliers diététique

Ateliers 0 déchets

Initiation Pilate Formation apiculture

Salles pour faire du sport

Douches Initiation langue des signes

Babyfoot Échange de plantes

Jeux de société à disposition

La vadrouille paysanne

Galette des rois

Frigos connectés OZON

BBQ le vendredi

Animations pause déjeuner

Petits dej nouveaux arrivants / alternants

Séminaire Escarelle

Challenge PARI

Conférence pour les managers

Bien manger

Vin Escarelle

Awards

Pots de miel

Doudounes Itancia

Bornes électriques

Club nature pour enfants du personnel

Divers

Avantages / Cadeaux





Contribuer au bien-être

Développer les compétences en tenant compte des spécificités de chacun, en tant qu'employé et/ou client

- **Télétravail** : possibilité de télétravail ponctuel ou régulier pour les salariés afin de faciliter l'organisation professionnelle personnelle
- **Temps partiel & compteur temps** : flexibiliser les horaires de travail et faciliter l'articulation vie professionnelle vie personnelle : mise en place d'un compteur temps, de temps partiels volontaires



Assurer le dialogue social

- Permanence du service RH une fois par semaine en atelier de production
- Dispositif d'alertes sur l'Intranet mis à disposition des collaborateurs Itancia souhaitant rendre compte de pratiques illégales et contraires aux politiques d'Itancia

Proposer des actions ayant un impact positif sur les personnes concernées détente, cohésion, contact avec la nature, échanges facilités

- Ajout d'une aire de pique-nique équipée, organisation de BBQ chaque vendredi en été
- Création d'espaces de détente, salle pour faire du sport, mise à disposition de douches, salle de pause (baby-foot, écran, table de ping-pong)
- Repas annuels d'été et de fin d'année
- Animations ponctuelles déguisements Mardi Gras
- Prestataires ponctuels divers : traiteurs, producteurs de cosmétique bio, nutritionniste

Activités mises en place par comité RSE :

- Construction de mini serre avec bouteilles en plastique,
- Créations de nichoirs à oiseaux, échanges de graines et plants au printemps, initiation à l'apiculture sur nos ruches, ateliers 0 déchets...



3 Favoriser la solidarité

Développer des relations avec des acteurs spécifiques

La LPO Ligue de Protection des Oiseaux

La LPO met en œuvre des plans nationaux de restauration d'oiseaux parmi les plus menacés de France, coordonne des programmes européens de sauvegarde d'espèces, gère la réintroduction d'oiseaux menacés et participe à de grandes enquêtes nationales et internationales.

La LPO offre l'opportunité aux entreprises d'inscrire leurs terrains au premier réseau français de jardins écologiques en faveur de la biodiversité C'est donc tout naturellement qu'Itancia est devenu partenaire de la LPO, « Refuges LPO » depuis 2011 sur l'ensemble de ses 2 sites.



Suite à un audit réalisé en août 2017, Itancia et la LPO Anjou ont convenu ensemble d'un plan d'actions pour renforcer la protection de la faune sur le site de Valanjou (plantation de haies, éco pâturage, refuges). Ces actions seront mises en place progressivement pendant la durée de la convention reliant Itancia à la Ligue de Protection des Oiseaux 2022-2026.

Sécurité de l'information

Politique de conformité RGPD : assure la collecte, le traitement ou le stockage d'informations tierces à des fins commerciales de manière sécurisée.
ISO 27000 en cours

Privilégier les relations de proximité

Rapprochement avec les écoles de la région (visite de l'entreprise offres de stages et contrats professionnels).

50%

des saisonniers embauchés ont un lien de parenté avec nos salariés



Avoir une approche éthique

Lutter contre la corruption

Itancia vise à affirmer clairement les normes et principes qui doivent régir notre conduite pour le respect des mesures rigoureuses mises en place partout dans nos sites en France et à l'étranger pour lutter contre la corruption et les pratiques frauduleuses. Nous établissons des relations de confiance, de respect, et d'intégrité avec nos clients et fournisseurs, en vue de les faire bénéficier du meilleur service. Nous attendons d'eux qu'ils respectent des principes équivalents à ceux de cette politique.

Corruption et extorsion :

Politique anti-corruption et anti-fraude : empêche d'offrir, de promettre, de donner, d'accepter ou de solliciter un avantage à titre d'incitation pour une action qui est illégale, contraire à l'éthique ou une violation de confiance.

Conflits d'intérêt :

Politique anti-corruption et anti-fraude : empêche l'occurrence d'une situation dans laquelle un individu (ou l'entité pour laquelle il travaille) doit choisir entre les devoirs et exigences liés à sa fonction et ses propres intérêts privés.

Fraude :

Politique anti-corruption et anti-fraude : prévient les infractions consistant à tromper intentionnellement quelqu'un afin d'obtenir un avantage injuste ou illégal.

Blanchiment d'argent :

Politique anti-corruption et anti-fraude : empêche de dissimuler l'origine, la propriété ou la destination d'argent obtenu illégalement ou malhonnêtement, en le cachant au sein des activités économiques légitimes pour qu'il ait l'air légal.

Pratiques anticoncurrentielles et marketing responsable

Itancia prend des engagements RSE auprès de ses opérations de vente et marketing pour permettre à tous de partager les bonnes pratiques en terme de communication et de commercialisation.

Pratiques anticoncurrentielles :

Politique commercialisation responsable : assurant que l'entreprise ne limite pas la concurrence, ni ne maintienne ou n'améliore sa position sur le marché d'une manière abusive et dominante.

Axe social

Quelles actions sont en place pour prévenir la corruption ?

Formation de sensibilisation à la prévention de la corruption

- Diffusion de la politique
- Information dans le livret d'accueil
- Formation et sensibilisation des managers en 2022

Procédure d'alerte à disposition des parties prenantes afin de signaler toute forme de corruption

- Dispositif d'alerte sur Intranet
- Les services d'audit de l'entreprise procèdent régulièrement à un suivi et à un examen de la conformité des employés à cette politique, ainsi qu'aux procédures connexes et aux lois et réglementations associées. Des audits annuels avec les commissaires aux comptes sont également réalisés en partenariat avec notre service de contrôle de gestion. Ils contribuent efficacement à maintenir et améliorer notre politique et notre performance antifraude et anticorruption.

Quelles actions sont en place en ce qui concerne la sécurité de l'information ?

Sensibilisation pour prévenir les atteintes à la sécurité de l'information

- Charte d'utilisation des systèmes d'information
- Charte informatique

Programme de diligence raisonnable sur la sécurité de l'information en place pour les tiers

- Procédure de traitement des données personnelles

Procédure d'alerte à disposition des parties prenantes afin de signaler les problèmes en matière de sécurité de l'information

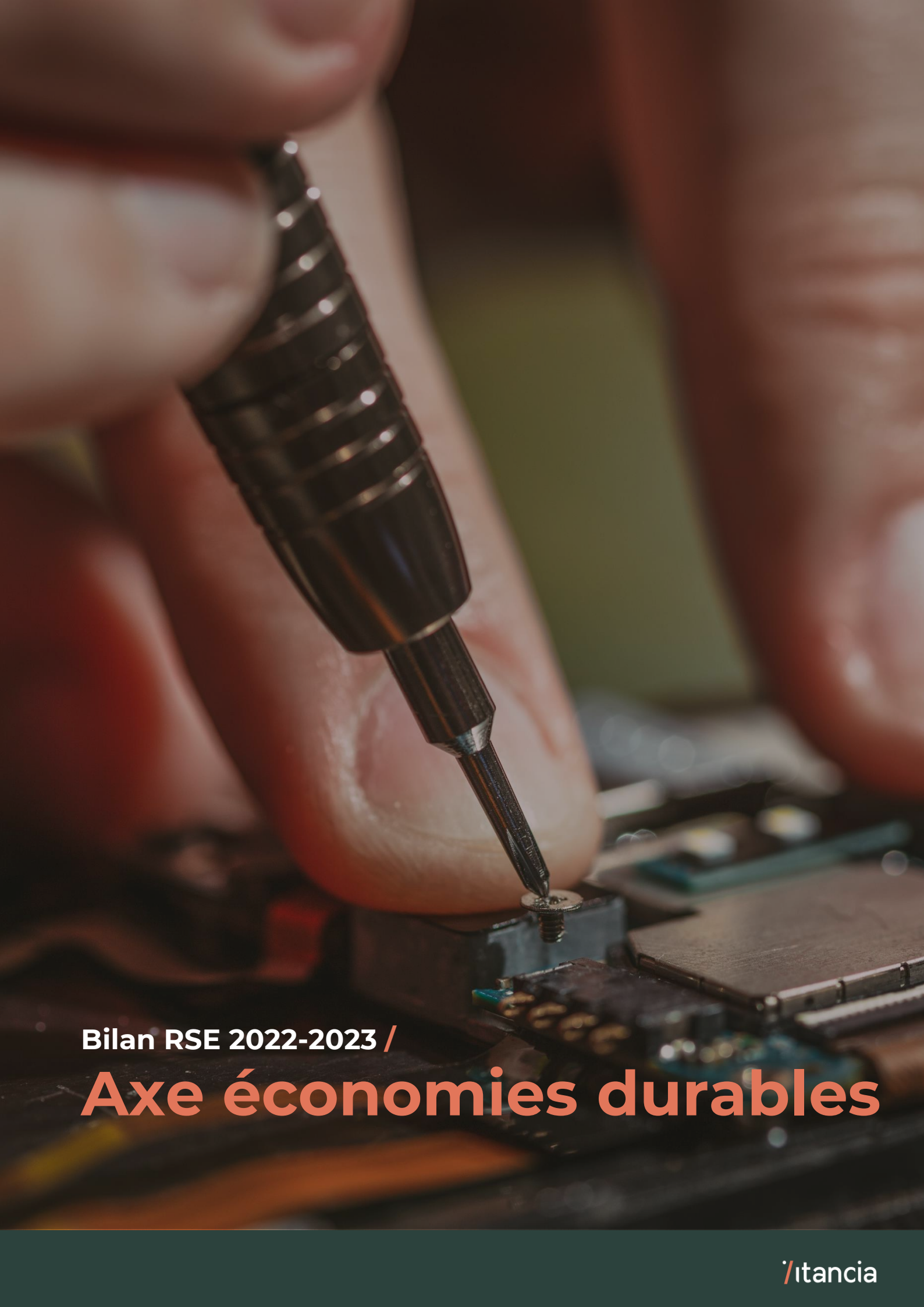
- Désignation d'un DPO

Mesures pour obtenir le consentement des parties prenantes sur le traitement, le partage et la conservation des informations confidentielles

- Procédure de traitement des données personnelles

Le saviez-vous ? Nous sommes en cours de certification ISO 27001, notre objectif est d'être certifiés en 2024.





Bilan RSE 2022-2023 /

Axe économies durables

Axe économies durables



Promouvoir une économie responsable

Faire appel à des méthodes alternatives

« L'économie est un pilier qui occupe une place prééminente dans notre société de consommation. Le développement durable implique la modification des modes de production et de consommation en introduisant des actions pour que la croissance économique ne se fasse pas au détriment de l'environnement et du social ».



Développer une économie circulaire « réduire, récupérer, recycler réparer » au lieu de produire. Cela fait l'objet de nos activités Itancia Again et Itancia Factory. En réparant et reconditionnant les produits, nous participons à réduire leur impact sur l'environnement :

- Limiter les extractions des matières premières
- Rallonger les flux de matière (réemploi, réparation, recyclage)
- Prévenir la production de déchets

Développer des relations avec des acteurs spécifiques

- Développer le tissu économique local : partenariat avec une entreprise adaptée pour l'entretien de nos espaces verts
- Privilégier des prestataires locaux : l'ensemble de nos sous traitants Moyens Généraux sont situés dans un rayon de 100 km

Garantir la création de richesses

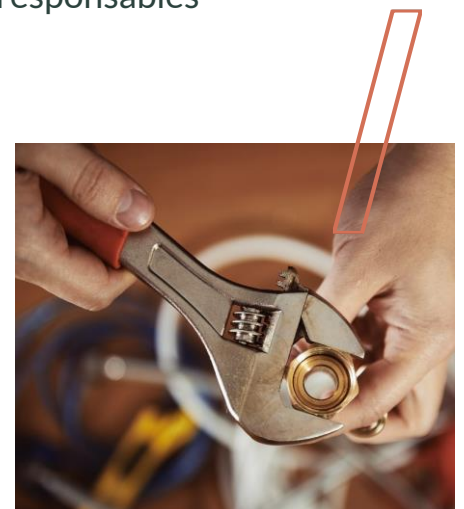
- Création d'une politique anticorruption et antifraude
- Création d'une politique commercialisation et communication responsables

+20%

d'emplois supplémentaires
en 2022 et +140
recrutements prévus
en 2023

50%

de croissance
du CA sur les
5 dernières années



Axe économies durables

2 Les achats responsables

Itancia et les achats responsables

Le poids des achats représente une bonne partie du chiffre d'affaires d'une entreprise. Ils constituent un axe important d'amélioration de la performance économique de l'entreprise. La fonction Achats est au cœur du fonctionnement de l'entreprise. Elle est en contact avec les autres fonctions et l'environnement de l'entreprise, notamment avec ses fournisseurs. Itancia inscrit ses achats responsables dans une démarche globale de politique RSE. Déployer des achats responsables consiste à revisiter nos besoins, intégrer des critères environnementaux, sociaux, éthiques, et une logique de cycle de vie et de coût global dans notre processus achats.

Les critères des achats responsables

Environnement : performance énergétique et réduction des émissions de gaz à effet de serre, préservation des ressources (eau, matières premières), restriction maximale des déchets et polluants.

Économie : qualité des produits et services, coûts, délais. Description de nos exigences QSE liées aux achats :

- Homologation des produits ayant un impact majeur sur l'environnement
- Fournitures des FDS des produits
- Respect de la réglementation REACH et ROHS
- Respect de l'étiquetage des produits
- Exigences en terme d'achat des emballages : recyclables et recyclés, favoriser le 0 plastique
- Achats exclusivement de piles rechargeables
- Étiquette carbone des produits
- Exigences en terme d'achat d'énergie : équipements informatiques reconditionnés, éclairage LED
- L'envoi d'une Charte Achats Responsables à nos principaux fournisseurs distribution

Éthique sociale : Droits de l'Homme (discriminations, travail des enfants, travail forcé, etc), conditions de travail (sécurité, droit d'expression et de représentation, rémunération, etc). Politique d'achats responsables concernant les pratiques de travail et droits de l'Homme :

- La signature et le respect des 10 engagements de la charte relations fournisseurs Responsables (www.relationsfournisseur-responsables.fr)
- L'envoi d'une charte achats responsables à nos principaux fournisseurs distribution
- L'intégration en amont des aspects RSE aux cahiers des charges lors des Appels d'Offres concernant les activités Itancia Factory et Again (pour les aménagements importants)
- Favoriser l'emploi de travailleurs handicapés sur les commandes de prestation

Axe économies durables

Pour contrôler le respect de nos exigences

- Évaluations des fournisseurs : 100% des fournisseurs ciblés sont couverts par une évaluation RSE / Questionnaire Qualité / RSE pour les fournisseurs (Rapport RSE)
- Audits achats responsables

Formation des acheteurs

- Formation des acheteurs, sensibilisation : 100% des acheteurs sont sensibilisés chaque année



+ de 240 000

produits rachetés puis valorisés en 2022

A white electric car is shown from the rear side, parked at a charging station. The charging cable is plugged into the car's port. The background is a blurred outdoor setting with trees and buildings under a warm, golden light.

Bilan RSE 2022-2023 /

Investissements réalisés & à réaliser

Investissements réalisés & à réaliser

Nos projets RSE réalisés sur 2023 en chiffre

2 250 500€

investis depuis 2021

Soit 3 700€

d'investissements RSE
par salarié

Le mot de notre expert

« Depuis de longues années, nous nous efforçons de réduire notre dépendance aux énergies fossiles. Nous en mesurons tout le fruit aujourd'hui, au-delà même du bénéfice Carbone, avec les augmentations financières annoncées. Écologie et économie finissent toujours par se retrouver. »

Régis Robin

Directeur RSE & QSE



Investissements réalisés & à réaliser

Nos projets RSE réalisés sur 2022 en chiffre

GME

Création du Groupement Momentané d'Entreprise avec l'Entreprise Adaptée Qualea pour favoriser l'intégration du handicap dans les entreprises classiques.

**CO2
saving**

Reporting à nos clients des bénéfices CO2 liés aux achats de produits reconditionnés

90%

de la flotte de véhicules commerciaux est électrique et 3% de cette flotte est hybride

60%

de nos collaborateurs sont des collaboratrices

4 700m²

de panneaux photovoltaïques qui couvrent 50% de nos besoins énergétiques

x2

c'est la croissance du budget dédié aux entreprises adaptées depuis 4 ans

928MWh

d'énergie générée par la totalité des panneaux photovoltaïques et ombrières

+175

emplois supplémentaires en 2022

120

projets soutenus autour de la protection et le développement de la biodiversité via notre fonds de dotation Itancia

12

ruches sur site soit 100 kg de miel récoltés en 2022

95%

de nos emballages sont recyclés

Investissements réalisés & à réaliser

Nos projets RSE à réaliser d'ici 2025

600

collaborateurs avec une moyenne de 85 recrutements annuels

60%

de nos besoins énergétiques couverts au travers de nos panneaux photovoltaïques

0

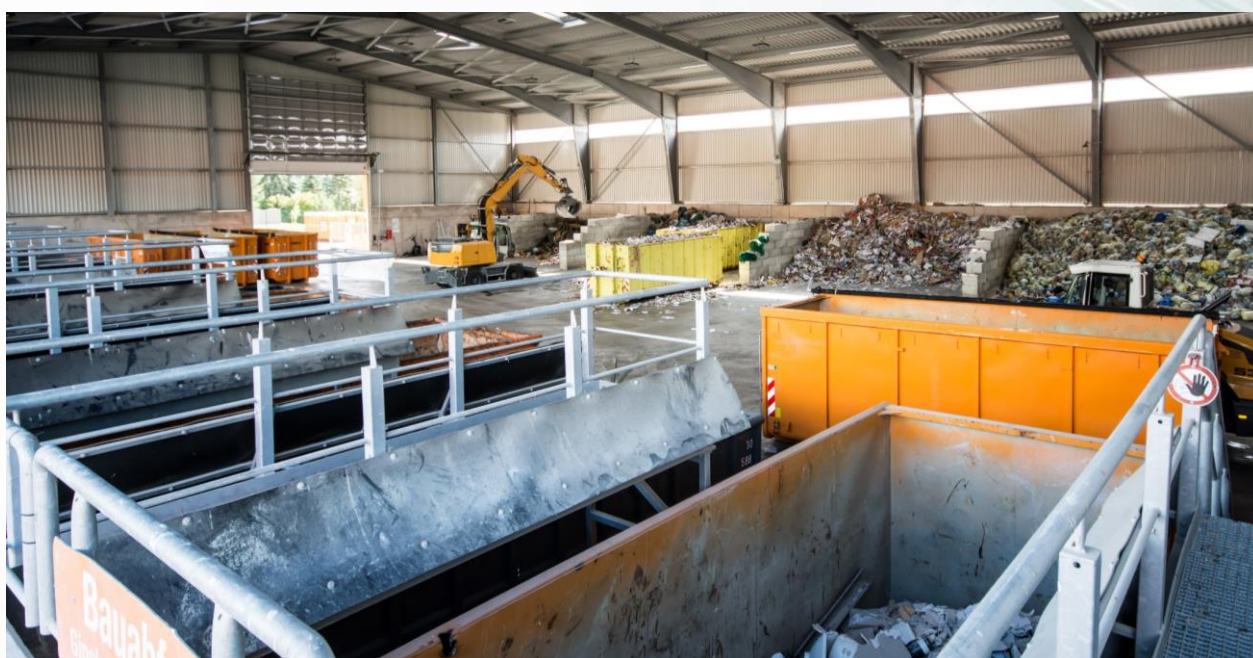
plastique dans nos emballages permettant d'économiser 26 T de CO2

100%

de la flotte de véhicules commerciaux en électrique soit 68 T de CO2 économisées

x2,5

du nombre d'espèces naturelles présentes sur nos sites vs 2011





/itancia

**Conjuguons innovation
& durable**

www.itancia.com



« Il n'est pas question de choisir entre écologie et business, mais d'agir pour leur synergie »

/itanciatechnology

/itanciafactory

/itanciaagain