



Conjuguons innovation et durable



BILAN RSE

2024-2025

 itancia

SOMMAIRE

SOMMAIRE	2
INTRODUCTION	4
I ENVIRONNEMENT	10
Bilan Carbone.....	12
Energie.....	15
Comité RSE	16
Production.....	18
Fonds de dotation.....	19
II SOCIAL	20
Le bien-être au travail	22
Projets ciblés pour promouvoir l'égalité.....	24
Promotion diversité - handicap.....	27
La sécurité.....	28
Objectif politique éthique pour 2025	29
III GOUVERNANCE	30
Achats responsables.....	32
Economie circulaire.....	33
Trophées RSE.....	34
Innovations.....	35
CONCLUSION	38
ANNEXES	40

Introduction



THIERRY LE GOFF

Directeur Général – Groupe Itancia

AVANT-PROPOS :

UN GROUPE ENGAGÉ

“

Fondé en 1991, Itancia est un distributeur éco-responsable et un prestataire de services à valeur ajoutée spécialiste des Technologies de l'Information et de la Communication. Notre mission est de conduire la transition écologique en engageant nos partenaires et leurs clients finaux dans l'adoption de pratiques responsables grâce à des solutions et services durables, au plus juste équilibre entre performance, économie et écologie.

Avec nos 3 activités complémentaires, nous apportons une **réponse globale et unique aux enjeux des entreprises tout au long du cycle de vie de leurs produits** :

Nos activités Itancia Again et Factory permettent aux entreprises et institutions publiques de mettre en place une stratégie d'achat responsable via le catalogue de produits technologiques reconditionnés et une gestion de parcs plus durable via les services sur-mesure Itancia Factory (réparation, reconditionnement, reprise & D3E) autour de la gestion du cycle de vie de leurs produits.



Notre activité Itancia Technology propose aux entreprises des solutions innovantes pour booster leur performance et productivité en utilisant les technologies de la communication, collaboration, réseau, téléphonie et cybersécurité. Nous avons lancé sur le 2e semestre 2024 un nouveau projet appelé « Green By Tech » qui vient noter nos partenaires constructeurs sur des critères liés à la RSE (matières premières, lieu de fabrication etc). Les marques distribuées avec les meilleurs scores seront mises en avant sur nos plateformes, dans nos communications et lors des événements Itancia afin d'aider les entreprises dans leurs choix. Le critère RSE est devenu primordial dans la sélection d'une solution à déployer à ses utilisateurs.

Ainsi, nos trois activités portent parfaitement l'ADN RSE du Groupe Itancia dans leur positionnement et dans leurs offres. Une démarche RSE historique, reconnue et concrète qui embarque toutes les parties prenantes de notre écosystème : fournisseurs, partenaires, clients et collaborateurs. »

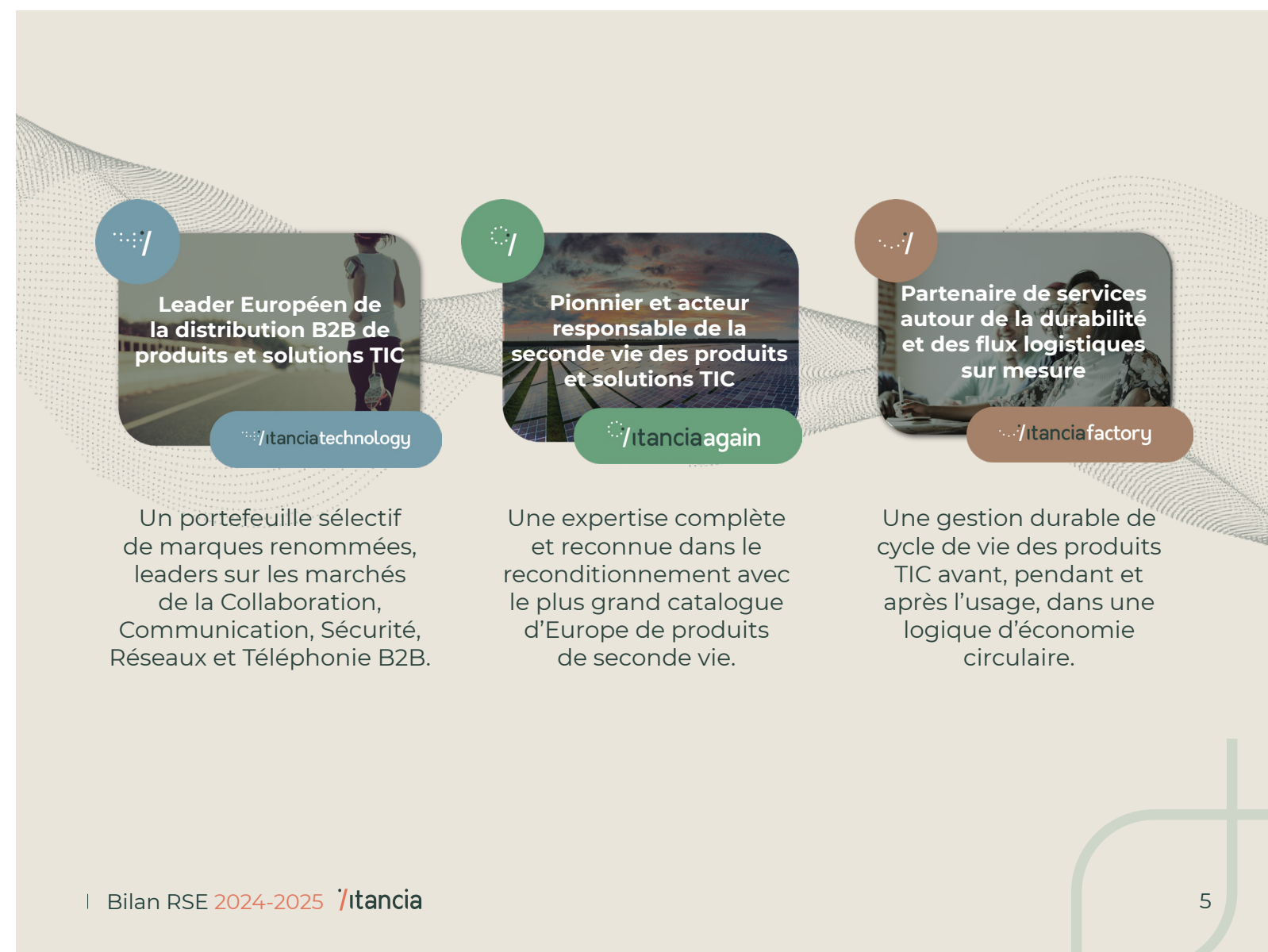
Thierry Le Goff, CEO - Groupe Itancia

Le groupe Itancia

Nos activités

Itancia met à profit ses trente-quatre années d'expérience pour offrir à ses clients un savoir-faire exigeant à la française. La société contribue également à faire évoluer la façon dont les entreprises consomment les technologies, en les accompagnant vers une transition écologique responsable. Sa force se base sur trois piliers complémentaires et engagés : Itancia Technology, Itancia Factory et Itancia Again.

Grâce à ces trois piliers, Itancia accompagne ses clients à chaque étape de leurs projets, tout en conciliant écologie et business.



7 Le groupe Itancia

Nos certifications

Itancia considère que la qualité des services, la protection de l'environnement, la sécurité et la santé du personnel, ainsi que la sécurité des informations sont des éléments clés de sa responsabilité. Dans ce contexte, Itancia s'est engagée à mettre en place un système de gestion intégré alliant la qualité, la sécurité et l'environnement, conformément à notre projet d'entreprise et aux exigences ISO 9001, ISO 14001, ISO 45001, ISO 26000 et ISO 50001.

Ces priorités s'inscrivent dans une approche plus globale de la Responsabilité Sociétale, qui contribue à l'accomplissement de notre politique de Développement Durable. La Responsabilité Sociétale est un processus d'amélioration continue, visant à renforcer la performance globale du groupe. Soucieux de ses responsabilités quant à l'impact de ses décisions et de ses activités sur la société et l'environnement, Itancia a adopté la norme ISO 26000.

Par ailleurs, Ecovadis propose une évaluation complète de la Responsabilité Sociétale des Entreprises (RSE). La notation Ecovadis prend en compte quatre grands thèmes : l'environnement, le social et les droits de l'homme, l'éthique ainsi que les achats responsables. En 2023, Itancia a obtenu un score de 70/100 et une médaille d'or.

Itancia a également obtenu la certification Qualiopi, qui atteste de la qualité des processus mis en œuvre au sein de son centre de formation et lui confère un statut d'organisme agréé. Cette certification permet à nos formations d'être financées par des fonds publics ou mutualisés.



I Notre politique de développement durable



Le développement durable est une approche qui vise à assurer la pérennité de notre société. Il souligne l'importance de répondre aux besoins actuels tout en préservant ceux des générations futures, en mettant l'accent sur la protection de l'environnement, la gestion des ressources naturelles, ainsi que l'équité sociale et économique.

Face aux crises écologiques, sanitaires et industrielles croissantes, le développement durable a pour but de faire évoluer les comportements et les pratiques de l'ensemble des acteurs de la société.

Il est crucial d'apprendre à utiliser et à partager équitablement les ressources naturelles, tout en respectant les limites de la planète en matière d'absorption des déchets et de pollution. Cela représente la dimension environnementale du développement durable.

Il est également fondamental de garantir une croissance économique qui génère des emplois et favorise l'équité sociale. Cela reflète l'aspect économique et social du développement durable.

I Nos 3 axes RSE

Pour Itancia, le développement durable est avant tout une démarche d'amélioration continue, construite en collaboration avec nos équipes et les parties intéressées, autour de trois objectifs majeurs :

ENVIRONNEMENTAUX

- Économiser et préserver les ressources naturelles
- Protéger la biodiversité
- Promouvoir les énergies renouvelables
- Réduire les émissions de CO2
- Gérer nos déchets

SOCIAUX

- Lutter contre l'exclusion sociale
- Favoriser la solidarité
- Contribuer au bien-être

ÉCONOMIQUES DURABLES

- Favoriser les partenariats durables
- Déployer la création de richesses
- Promouvoir l'économie circulaire

Un comité RSE, au sein du Groupe, anime cette politique, solidement ancrée dans nos pratiques depuis de nombreuses années.

7 Nos objectifs de développement durable

17 engagements essentiels pour préserver notre planète

Les objectifs de développement durable (ODD) constituent un cadre de référence pour agir, un outil de sensibilisation, une source d'opportunités économiques et un levier de collaboration multi-acteurs. Adoptés en septembre 2015 par 193 pays membres de l'ONU, ils ambitionnent de transformer nos sociétés en assurant une transition juste vers un modèle de développement durable d'ici 2030.

Ces 17 objectifs **s'accompagnent de 169 cibles liées entre elles**, s'adressant à tous types d'acteurs et précisant leurs contenus. Il est essentiel d'en prendre connaissance en vue d'identifier les ODD les plus pertinents pour son organisation. Chez Itancia, nous couvrons 12 de ces objectifs afin de participer à la sauvegarde du monde.

ODD N°5

Egalité entre les sexes

L'égalité des sexes n'est pas seulement un droit fondamental à la personne, elle est aussi un fondement nécessaire pour l'instauration d'un monde pacifique, prospère et durable :

- Rapport annuel sur l'égalité hommes-femmes :
- Index égalité : 86/100

ODD N°7

Garantir l'accès de tous à des services énergétiques fiables, durables et modernes, à un coût abordable

- À travers le sous-objectif 7.2 : Itancia produit plus de 50% de son énergie sur site grâce à des panneaux solaires.
- Promotion de l'électrification des véhicules des collaborateurs : bornes de recharge à disposition sur les sites et vente à prix réduit de la flotte commerciale électrique aux salariés.
- Soutien à l'installation de panneaux solaires individuels aux salariés grâce à une prime.

ODD N°8

Durabilité

Promouvoir une croissance économique soutenue, partagée et durable, le plein emploi productif et un travail décent pour tous.

ODD N°12

Etablir des modes de consommation et de production durables

- Promotion du reconditionné par rapport aux produits neufs.
- Réparation et remise en état des produits.
- Mise en place d'éco-emballages.

ODD N°13

Prendre d'urgence des mesures pour lutter contre les changements climatiques et leurs répercussions

- Convaincre les professionnels de favoriser le reconditionné pour réduire la consommation de ressources naturelles.

ODD N°15

Préserver et restaurer les écosystèmes terrestres

Itancia est partenaire de LPO dans le Maine-et-Loire et a mis en place un programme de préservation et d'amélioration de la biodiversité sur les sites de production.

I United Nations Global Compact

Nous sommes fiers d'annoncer que notre entreprise, Itancia, a officiellement adhéré au United Nations Global Compact. Cette adhésion reflète notre engagement à respecter et promouvoir les dix principes fondamentaux relatifs aux droits de l'Homme, aux normes internationales du travail, à l'environnement et à la lutte contre la corruption.

En rejoignant cette initiative mondiale, nous affirmons notre volonté de contribuer positivement à la société et à l'environnement. Nous croyons fermement que l'adhésion au Global Compact nous permettra de renforcer nos pratiques responsables et durables, tout en favorisant un développement économique équitable et inclusif.

Nous sommes convaincus que cette démarche apportera une valeur ajoutée significative à notre entreprise, à nos partenaires et à l'ensemble de nos parties prenantes. Ensemble, nous pouvons faire la différence et construire un avenir meilleur.



I. Environnement

7 Bilan Carbone

La méthode bilan carbone est un outil de recensement des émissions de gaz à effet de serre proposée par l'ADEME. Elle permet de comptabiliser toutes les émissions, directes ou indirectes, de gaz à effet de serre résultant d'une activité.

Obligatoire pour les entreprises de plus de 500 salariés, Itancia n'est pas concernée mais a fait le choix de réaliser son Bilan Carbone depuis 2009 et de le communiquer auprès de ses clients. Les bilans carbone Itancia sont disponible sur le site de l'ADEME : [Bilans - Bilans GES](#)

Bilan carbone Itancia en 2024 : 41 517 tonnes de CO2e vs 42 443 en 2023 soit une réduction de 2%



- 1 Les émissions du Scope 1 (émissions directes) liées au système de climatisation et aux déplacements des véhicules de l'entreprise représentent 170 tCO2e.
- 2 Les émissions du Scope 2 (émissions indirectes) liées aux consommations d'électricité représentent 210 tCO2e.
- 3 Les émissions du Scope 3 (émissions indirectes) liées aux achats, immobilisations, déplacements des salariés, déchets, emballages, fin de vie et utilisation représentent 41 137 tCO2e.

Les principaux postes d'émissions du Bilan Carbone :

ACTIVITÉS EN AMONT

- Fret amont
- Travaux, bâtiments, machines, véhicules...
- Immobilisations (travaux, bâtiments, machines, véhicules...)
- Achats (fabrication des biens et services utilisés par l'entreprise pour son activité)

ACTIVITÉS DE L'ENTREPRISE

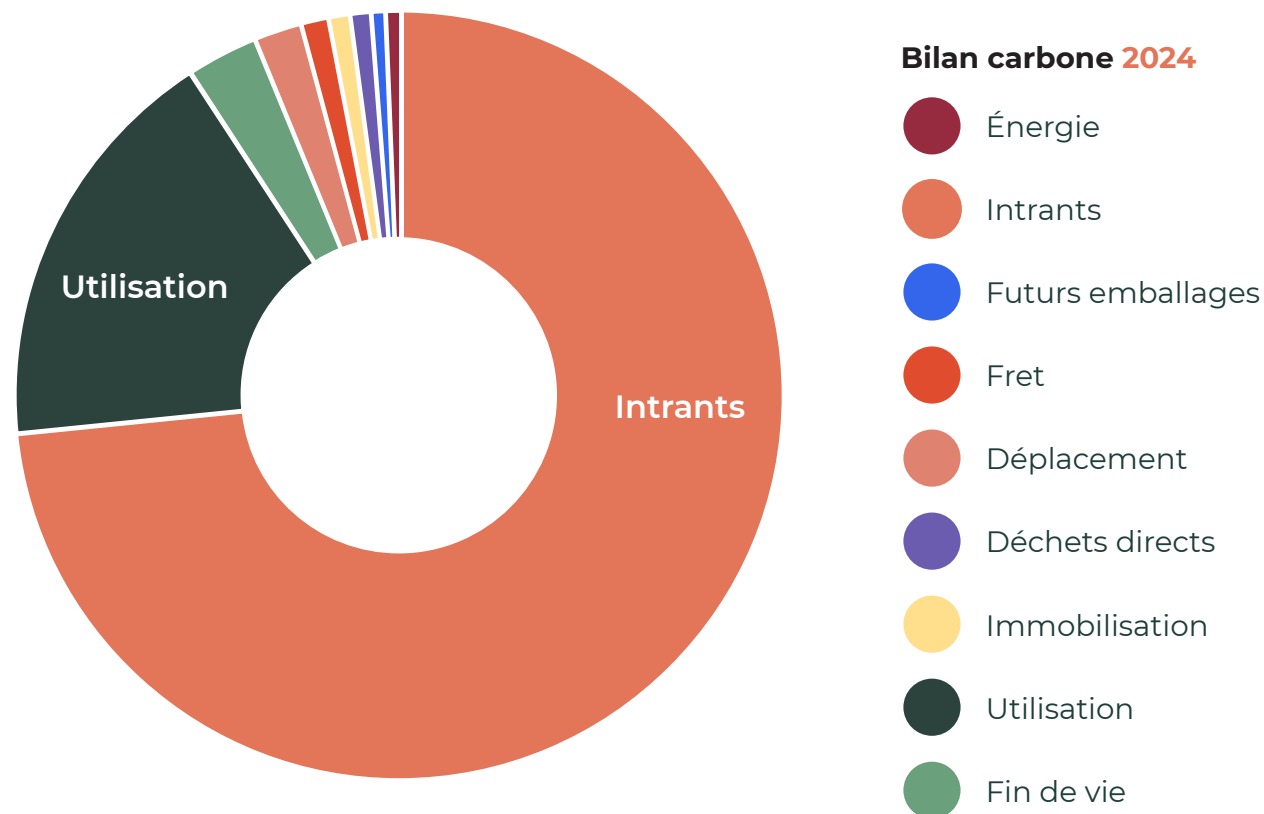
- Véhicules de l'entreprise
- Etablissements de l'entreprise (consommation de combustibles, consommations d'électricité, émissions fugitives et de process)

ACTIVITÉS EN AVAL

- Déplacement de visiteurs et clients
- Fret aval
- Utilisation des produits vendus
- Fin de vie : Déchets d'activité Produits vendus

	tCO2e	Relatives
Energie	205	0.50%
Hors énergie	0	0%
Intrants	30371	73.16%
Futurs emballages	225	0.54%
Fret	543	1.31%
Déplacements	816	1.95%
Déchets directs	272	0.66%
Immobilisations	430	1.04%
Utilisation	7461	17.97%
Fin de vie	1194	2.88%
Total	41517	-2%

Total amont : 32 591 tCO2e
Total aval : 8926 tCo2e



I Nos actions en faveur de la neutralité carbone

Depuis 2009, le groupe Itancia s'engage activement dans la réduction de son empreinte carbone. Cet engagement se traduit par une diminution de 14 % supplémentaires de l'empreinte carbone de nos produits, comparativement aux produits reconditionnés standards du marché.

Afin de réduire ses émissions, Itancia a choisi de s'impliquer de différentes manières :

- Maximiser sa production électrique sur site
- Réduire ses consommations d'énergie
- Disposer d'une flotte électrique commerciale à 100% en France
- Promouvoir le covoiturage
- Optimiser le fret en favorisant les transporteurs écoresponsables
- Optimiser la gestion des déchets

Nos autres actions :

- Promouvoir nos activités Itancia Factory et Itancia Again pour inciter les clients à consommer autrement, en privilégiant l'achat de produits reconditionnés ou la réparation de leurs équipements plutôt que l'achat de produits neufs.
- Atteindre le zéro plastique dans nos emballages : déjà 8 Tonnes de CO2e économisées grâce au remplacement de l'adhésif plastique par le kraft. En supprimant les sachets plastiques, ce sont 26 tonnes d'emballages qui seront éliminées.

Choisir des prestations locales :

- Gestion des déchets : recours à un prestataire local afin de limiter la distance de l'acheminement de nos déchets vers les exutoires.
- Fournisseurs locaux : prise en compte du critère de proximité géographique dans le choix des prestataires des Moyens Généraux lors des réponses aux appels d'offre.

Valeur tutélaire comme levier d'investissement :

La valeur tutélaire représente la référence climatique pour les choix d'investissement de tous les acteurs économiques publics et privés en France. Elle est exprimée en euros par tonne de CO2. Toute action dont l'investissement par tonne de CO2 économisée est inférieur à la valeur tutélaire est justifiée.

Conscients de l'urgence, nous avons décidé d'utiliser une valeur tutélaire Itancia supérieure : nous investissons ainsi 250€ pour chaque tonne de CO2 économisée.

7 Énergie

La certification ISO 50001 vise à améliorer la performance énergétique d'Itancia en réduisant les consommations, l'empreinte carbone et les coûts, un usage durable de l'énergie. Les actions menées pour limiter la consommation et éviter les pertes d'énergie sont certifiées par l'AFNOR depuis 2019, témoignant de notre gestion efficace de l'énergie.

Cette certification nous permet de maîtriser nos usages énergétiques, d'améliorer notre efficacité et de réaliser des économies, tout en s'inscrivant dans notre politique de développement durable.

Notre comité énergie pilote la certification et propose des améliorations tout au long de l'année. En 2024, nous avons réduit nos consommations d'électricité de 10% sur le périmètre France. Après une étude thermique de notre siège à Nanterre, nous avons installé une pompe à chaleur en remplacement de l'ancien système de chauffage à la fin de l'année 2023. Cette amélioration a permis de réduire nos consommations de chauffage et de climatisation de plus de 70%, entraînant une diminution de 50% de la consommation globale du site en 2024. Fort de ce succès, une nouvelle étude a été menée pour remplacer les radiants de notre réfectoire du site des Landes, situé dans le Maine-et-Loire, avec une économie d'énergie de 50% identifiée. La mise en service du nouvel équipement a été effectuée fin 2024, et un suivi sera assuré par le comité énergie pour vérifier qu'il réponde bien aux objectifs de réduction des consommations énergétiques.

De plus, des travaux d'isolation ont été réalisés dans les bureaux utilisés par le service comptabilité en 2024 afin d'améliorer le confort des employés.



Les chiffres clés de l'énergie en 2024 :

	2023	2024
Consommation électricité (MWh) Groupe	1523	1398
Réduction conso électricité N-1 France	-7%	-8%
Réduction conso énergétique globale vs 2007 ajusté	-50%	-64%
Consommation gaz (m3)	10483	11021
Consommation fioul (l)	10168	0
Production photovoltaïque (MWh)	851	803
Surface de panneaux PV (m2)	4700	4700
Part consommation/production électricité Groupe	55%	57%

Comité RSE

Itancia a mis en place un comité RSE pour centraliser les enjeux liés à la RSE. Le comité s'adresse à un large public, sa mission principale étant la sensibilisation aux enjeux RSE. Présidé par notre Directeur général, ses missions sont variées, allant du don de matériel aux associations, à la sensibilisation des enfants des salariés à la biodiversité, en passant par l'établissement d'une politique de déplacement durable.

Un premier atelier de la Fresque du climat a été organisé pour nos collaborateurs en 2024. Cette première expérience réussie nous a incités à déployer plus largement l'atelier dans nos services sur 2025. Par ailleurs, l'ensemble du Comité de Direction a participé à une session de la Fresque du Climat en avril 2025, afin de renforcer la sensibilisation au dérèglement climatique et d'éclairer nos décisions stratégiques.

La volonté d'Itancia est aussi de sensibiliser les jeunes générations à la nécessité de préserver notre environnement. Chaque année, nous organisons des clubs nature pour les enfants du personnel, destinés aux enfants âgés de 7 à 11 ans.

Le comité RSE a aussi la charge de faire des dons de matériel aux associations locales, aux écoles ou aux salariés directement. L'activité de reconditionnement génère des volumes importants d'équipements électroniques qui ne sont pas toujours valorisables financièrement. Nous organisons donc des dons d'écrans, de postes, de casques audios, entre autres. Cela permet de réduire les déchets, d'aider nos parties prenantes locales et ainsi de renforcer notre ancrage local.

Itancia est attaché à favoriser la biodiversité à son échelle locale. Le comité gère également les relations avec la Ligue de Protection des Oiseaux (LPO). Grâce à notre partenariat avec la LPO, qui a labellisé nos sites de la Jubaudière et de Valanjou, nous avons constaté une augmentation de 95% des espèces de faune et de flore sur ces deux sites.

Les actions entreprises :

Zéro pesticide, plantation de haies et d'arbres fruitiers, pose de nichoirs, pose de clôtures et pâturage par des moutons, installation de cabanes à hérissons. Depuis 2020, nous avons 12 ruches bio installées sur nos sites des Landes et de Valanjou. Elles produisent entre 60 et 100kg de miel, conditionné en petits pots, dont chaque salarié reçoit un exemplaire par an.

La météo changeante et humide de 2024 n'a pas donné les conditions optimales pour la production de miel. Aucun miel n'a donc été prélevé, afin de laisser les réserves nécessaires aux abeilles pour l'hiver. Cet événement est révélateur du changement climatique actuel. Il nous rappelle l'urgence d'agir, car les services écosystémiques rendus par les abeilles sont indispensables au fonctionnement de notre écosystème et, par conséquent, à notre survie.



Production

Reconditionnement

Acheter des produits de seconde main, c’est acquérir un équipement dont l’empreinte carbone est de 4 à 5 fois inférieure à celle d’un produit neuf.

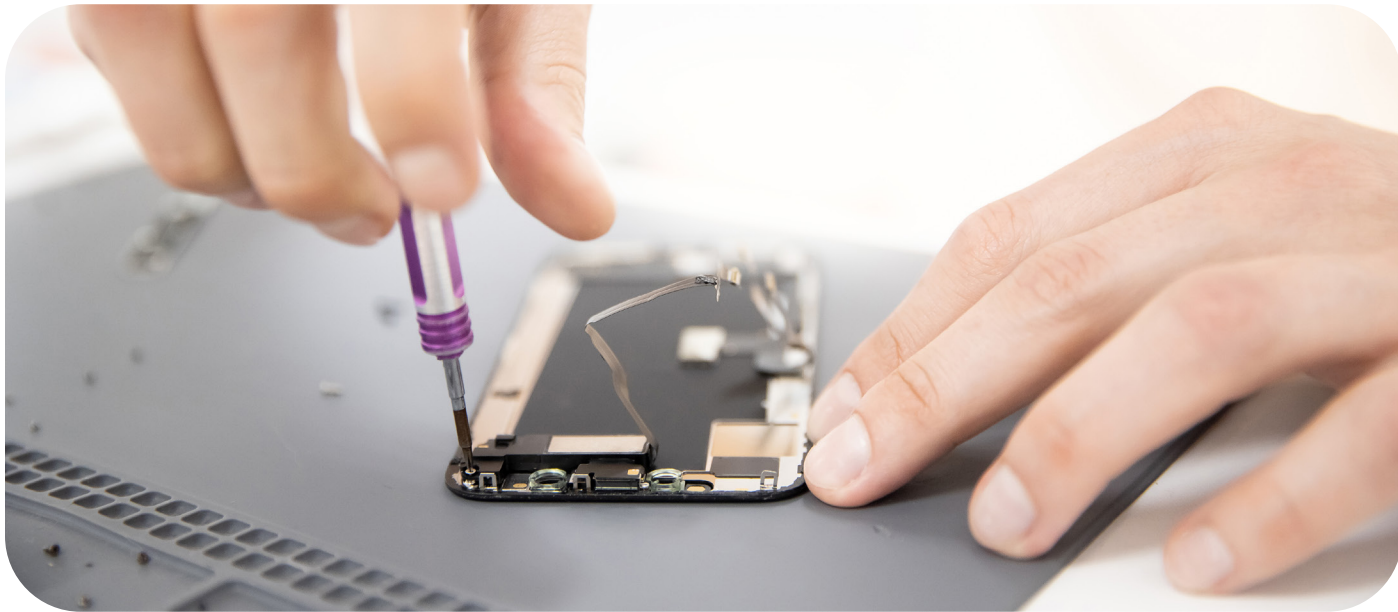
Réparer un équipement lui donne un second souffle et prolonge sa durée de vie, tout en permettant des économies de ressources (matières premières, énergie, eau, etc.).

Bénéfices CO2e :

Nos activités de reconditionnement et de réparation contribuent à la réduction des gaz à effet de serre. En 2024, 137 500 produits ont été reconditionnés, ce qui correspond à une économie de 6600 tonnes de CO2* si ces produits avaient été achetés neufs. Cela équivaut aux émissions annuelles de 1500 voitures, ou la consommation annuelle d’électricité de 1000 foyers français.
*calcul effectué selon le Bilan Carbone Itancia déposé à l’ADEME.

Notre offre CO2 Saving

En achetant nos produits reconditionnés, vous pouvez facilement évaluer les économies de CO2 réalisées par rapport aux produits neufs. Grâce à notre indicateur CO2-saving, c’est simple, mesurable et valorisable. Désormais, sur tous les bons de livraison (BL), devis et factures, quel que soit le type de produit reconditionné acheté (PC, smartphone, poste téléphonique, etc.), nos clients peuvent visualiser simplement les économies CO2 réalisées par rapport à du neuf et intégrer toutes ces données dans leur bilan RSE.



La gestion des déchets

Itancia est en partenariat avec Ecologic pour organiser la collecte de ses déchets d’équipements électriques et électroniques. Ecologic, éco-organisme agréé par l’État, est investi d’une mission d’intérêt général et contribue au développement d’une économie circulaire fondée sur des activités de prévention et de recyclage des déchets. Itancia trie sur ses sites de production 20 catégories de déchets afin d’optimiser la gestion des ressources.

Les actions d'Itancia en 2024...

	2023	2024
Valorisation des déchets industriels	95 %	91 %
Nb de catégorie de déchets sur site	20	20
Tonnes de déchets de production	182	218
Tonnes de déchets non dangereux	140	196
Tonnes de déchets dangereux	114	90
Tonnes de DEEE collectées	120	110
Tonnes de déchets valorisés	242	226

Itancia est un partenaire privilégié dans la gestion des déchets. Nous offrons une prise en charge complète du remplacement de matériel IT, incluant la logistique depuis le client jusqu’au tri effectué par nos collaborateurs. Lorsque la valorisation est possible, Itancia rémunère le client. Pour les équipements non valorisables, nous récupérons les pièces détachées et nous nous assurons que les éléments non réutilisables sont acheminés vers un circuit officiel de recyclage.

Fonds de dotation

Le fonds de dotation Itancia est une structure apolitique, non confessionnelle et indépendante, engagée dans la protection de la nature. Basé dans le Var, dans le sud de la France, il a été créé à l’initiative de Yann Pineau, PDG du groupe Itancia, qui a toujours eu à cœur « de réduire un peu plus l’empreinte écologique de son groupe et d’aider les autres à réduire la leur ». Il soutient financièrement de nombreuses actions en France métropolitaine dans les DOM-TOM et dans certains pays du continent Africain. Ces actions, de taille et de nature diverses, visent à protéger la nature et à mobiliser le plus grand nombre pour la construction d’un monde solidaire et respectueux de l’environnement. Les bourses sont destinées à soutenir des projets associatifs ou d’entreprises.

En 2024, le fonds de dotation Itancia a accompagné 3 projets :
- LPO PACA : valorisation des papillons
- Association de sauvegarde du grand Hapalemur
- LPO PACA : Gestion du centre de sauvegarde régional de la faune sauvage de Buoux (Vaucluse)
Au total, ce sont 2.460 millions d’euros qui ont été investis depuis la création du fonds de dotation.



II. Social

7 Le bien-être au travail

Les avantages Itancia

Depuis plusieurs années, Itancia multiplie les actions pour améliorer le bien-être des salariés au travail :

FACILITATION DE L'ARTICULATION VIE PERSONNELLE / VIE PROFESSIONNELLE :

Compteur de temps permettant de poser des rendez-vous personnels en journée, télétravail, horaires de journée, flexibilité des horaires de travail dans certains services administratifs, absence de réunions tardives, peu ou pas de fermeture d'entreprise, adaptation du temps de travail pour des temps partiels hors congés parentaux, etc.

MEILLEURE CONNAISSANCE DES MÉTIERS ET DES POSTES DE TRAVAIL :

Immersions dans les opérations pour les nouveaux arrivants, visite des différents sites, petits-déjeuners pour les nouveaux arrivants et/ou alternants, « vie ma vie » organisés par certains managers, participation à l'opération "c'est quoi ton entreprise ?".

ANIMATIONS DE LA PAUSE DÉJEUNER :

Atelier zéro déchet, formation à l'apiculture, ateliers diététiques, initiation au Pilates, initiation à la langue des signes, échange de plants, « le shopping vient à nous », jeux de société à disposition, etc.

MISE EN PLACE D'INFRASTRUCTURES POUR FACILITER L'ACTIVITÉ SPORTIVE AU TRAVAIL :

Salles et matériel dédiés, vestiaires et douches, table de ping-pong, baby-foot, fléchettes, groupe de footing et de pétanque, et réaménagement du réfectoire des Landes.

AVANTAGES ET CADEAUX EN FONCTION DES ÉVÉNEMENTS OU DES PÉRIODES DE L'ANNÉE :

Carte tickets restaurant, challenges PARI, coffrets de vin Escarelle, pots de miel, club nature pour les enfants du personnel, doudounes Itancia, possibilité de recharger son véhicule électrique sur site, chèques vacances proposés par le CSE, chèques de Noël offerts par le CSE.

ÉVÉNEMENTS QUI RASSEMBLENT ET INCITENT À MIEUX CONNAÎTRE SES COLLÈGUES :

Galette des rois annuelle, portes ouvertes, soirée de Noël du CSE, arbre de Noël du CSE, BBQ du vendredi, awards annuels et d'ancienneté, conférences pour les managers, séminaires commerciaux, marathon relais inter-entreprise, photos d'équipe de Noël (en pull ou avec accessoires).

PROPOSITION DE RESTAURATION SUR PLACE POUR LES SITES EN ZONE RURALE :

Dans une volonté d'améliorer le confort et le bien-être des salariés travaillant sur nos sites en zone rurale, nous proposons la mise en place de solutions de restauration pratiques, accessibles et adaptées aux contraintes locales : le frigo connecté et le food truck. Ces solutions visent à offrir aux collaborateurs une pause déjeuner agréable et pratique, tout en contribuant à la qualité de vie au travail et au dynamisme local.

INCITATION AU CO-VOITURAGE :

Communications par mail, présence sur site de Blablacar Daily, places réservées aux covoitureurs

ACTIONS DE PRÉVENTION DES RISQUES PSYCHO-SOCIAUX :

Mises en place depuis 2014, trois unités de travail par an sont passées au crible de l'étude des risques psycho-sociaux, avec un plan d'action à la clé.

AMÉLIORATION DES GARANTIES DE LA COUVERTURE DES FRAIS DE SANTÉ :

Notamment avec la prise en charge des médecines douces.

7 Projets ciblés pour promouvoir l'égalité

Assurer l'égalité des chances à l'embauche et lors d'une évolution professionnelle

À l'embauche :

Itancia veille à assurer un recrutement égalitaire : l'équipe RH en charge des recrutements a suivi une formation relative aux biais cognitifs et à la lutte contre la discrimination. Elle utilise des outils objectifs pour mener les entretiens de recrutement : trame de questions ciblées, analyse des compétences du candidat sur la base de critères définis dans la fiche de poste.

Les managers sont formés au recrutement non discriminant : à travers des jeux de rôle, ils doivent repérer les éléments discriminants d'un entretien d'embauche (discrimination physique, données personnelles, mœurs...) Itancia met en avant l'inclusivité au sein de ses annonces en précisant la mention suivante : « Au travers de ses recrutements, Itancia cultive une politique en faveur de la diversité, de l'égalité professionnelle et de l'emploi des travailleurs handicapés ».

Lors d'une évolution professionnelle :

Itancia privilégie les promotions internes au recrutement externe, en rendant accessible chaque offre d'emploi auprès des salariés déjà en poste via l'intranet de l'entreprise.

Nous nous engageons à rencontrer en entretien toutes les candidatures internes.



I Assurer l'égalité salariale entre les individus à l'embauche et au cours du parcours professionnel

Le service RH centralise les avantages et les rémunérations de l'ensemble des collaborateurs du groupe et s'assure ainsi de l'application des règles d'équité entre les salariés. Chaque début d'année, le service RH met en œuvre la politique de rémunération par le biais d'une matrice qui détermine le salaire et le niveau échelon de chaque collaborateur.

Cette matrice permet également de traiter les futurs embauchés de manière équitable avec les salaires et statuts des collaborateurs en place. Chaque proposition d'embauche ou changement de salaire interne est validé par le service RH, qui a pour responsabilité de s'assurer de l'égalité salariale.



I Offrir des formations pour tous

Le développement des compétences de nos collaborateurs est un enjeu primordial.

L'accès aux formations est ouvert à tous les salariés, quel que soit leur ancienneté, niveau hiérarchique ou type d'emploi occupé.

Plus d'un collaborateur sur deux a bénéficié d'une formation en 2024, pour une durée moyenne de 15 heures par salarié formé.

I Soutenir la parité femme-homme

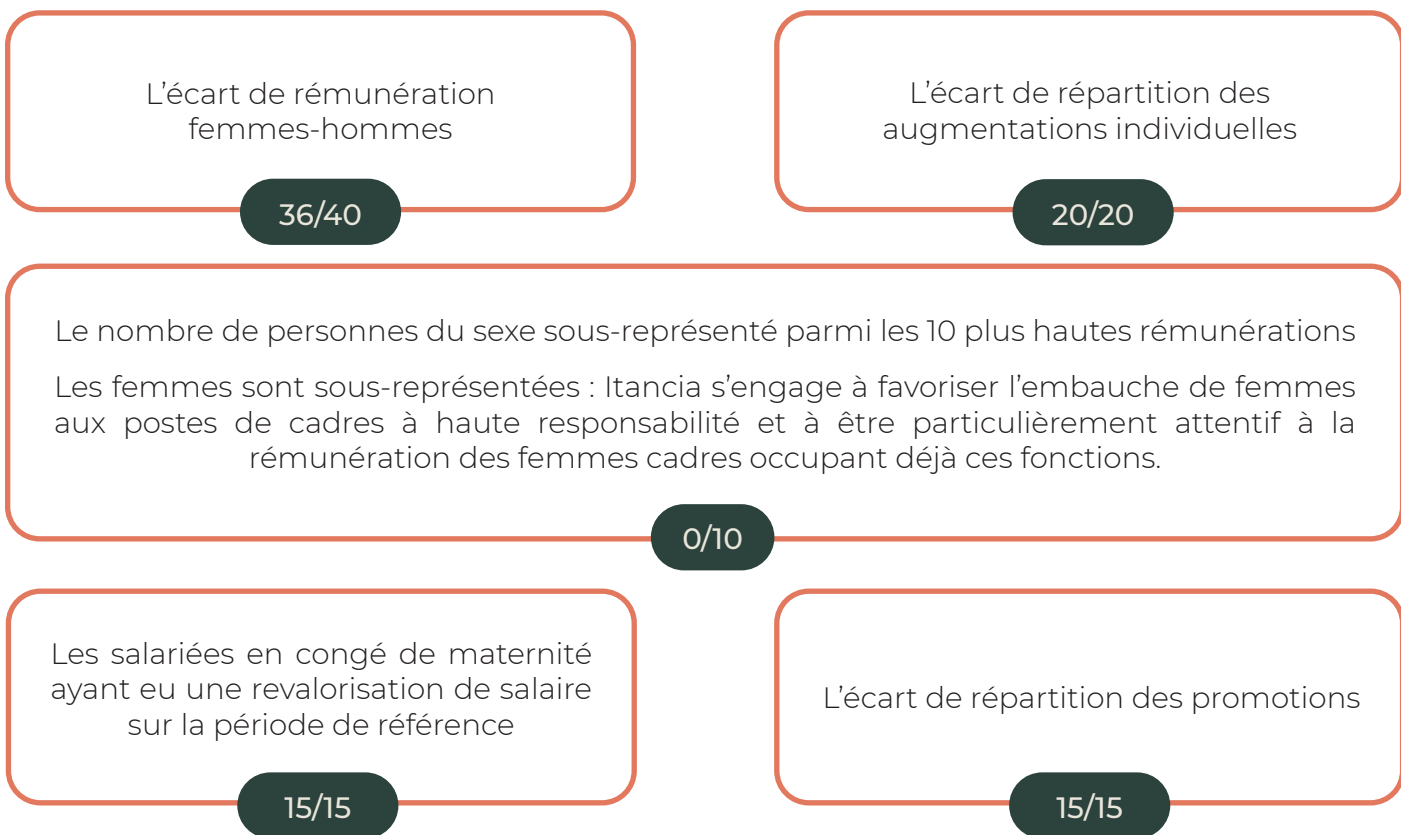
Index égalité professionnelle :

Depuis septembre 2018, l'index de l'égalité professionnelle entre les femmes et les hommes a été mis en place afin de lutter contre les inégalités dans le monde du travail.

L'index est un volet issu de la loi « pour la liberté de choisir son avenir professionnel ». Il a été élaboré pour permettre aux entreprises de s'auto-évaluer en matière d'égalité femmes - hommes sur la base de plusieurs critères, la note minimale requise étant de 75 points sur 100.

Et Itancia dans tout ça ? Nous avons obtenu la note de **86/100** pour l'année 2023, un score encourageant puisque supérieur au minimum requis de 75 points. (index 2024 non calculable)

Note obtenue par indicateur :



Itancia valorise les rôles féminins dans des métiers plus « masculins », pour démontrer une diversité de parcours et créer des exemples.

Nous retrouvons la vidéo de présentation d'une développeuse informatique sur le site internet d'Itancia, démontrant l'égalité homme/femme dans l'accès à nos différents métiers.

Itancia sensibilise ses équipes aux stéréotypes de genre, ainsi qu'aux violences sexistes et sexuelles via des cours en ligne.

II Promotion diversité - handicap

Développement d'une politique en faveur de l'intégration des personnes en situation de handicap :

- Mise en place de 2 référents handicap.
- Ajout d'un onglet « Politique handicap » sur l'intranet pour présenter les référents handicap à chaque nouvel arrivant.
- Développement de notre politique handicap, notamment sur le volet recrutement .
- Intégration de salariés avec la Reconnaissance de la Qualité de Travailleurs Handicapés (RQTH) et adaptation des postes de travail.
- Accueil chaque année de personnes en situation de handicap pour des stages de mise en situation professionnelle (3 en 2024).

I Actions / événements en faveur du handicap :

- Développement de l'accessibilité dans les réunions.
- Accompagnement RH dans les dossiers RQTH sur demande des salariés.
- Participation à la Semaine Européenne pour l'Emploi des Personnes Handicapées pour la 3e année consécutive.
- Participation au DuoDay pour la 2e année.
- Jeu proposé à nos collaborateurs lors de la Semaine européenne pour l'emploi des personnes handicapées : challenge Handipursuit, Activ'game.
- Actions de sensibilisation : atelier langue des signes, sensibilisation auprès des équipes pour l'accueil d'un collègue porteur d'un handicap, etc.
- Exposition sur les handicaps invisibles.

I Développement et pérennisation de nos partenariats :

- Partenariat avec l'Entreprise Adaptée Qualéa : mise à disposition de personnel et entretien des espaces verts.
- Développement d'un partenariat avec Cap Emploi 49.
- Développement d'un partenariat avec Up'intérim, spécialiste de l'intérim des personnes en situation de handicap. Une intérimaire venue en 2024 nous rejoint en CDI en 2025.
- Développement de partenariats avec des ESAT.
- Rencontre avec des partenaires de l'emploi adapté pour voir les passerelles d'accès au milieu ordinaire, qui est le nôtre.

I Bilan en chiffres :

2,3% de la masse salariale consacrée à la formation professionnelle des salariés en 2024.

133 salariés Itancia ont reçu une qualification sécurité en 2024.

5% de contrats d'alternance dans les effectifs Itancia en 2024.

25% des contrats d'alternance se terminant en 2024 ont été convertis en CDI.

12% des recrutements se sont faits par mobilité interne en 2024.

6% de notre masse salariale est composée de personnes en situation de handicap en 2024

La sécurité

Itancia s'est engagé auprès de ses salariés pour garantir des conditions de travail optimales. Cela passe notamment par notre certification ISO 45001, qui gère notre démarche de prévention des risques.

Les chiffres clés 2023 vs 2024



Moyennes nationales du secteur 2023 :



Indice de fréquence : nombre d'accidents pour 1 000 salariés.

Taux de fréquence : nombre d'accidents du travail avec arrêt par million d'heures travaillées.

Taux de gravité : nombre de journées perdues pour incapacité temporaire par millier d'heures travaillées.

Nous collaborons avec la médecine du travail et les organismes de prévention des risques tout au long de l'année.

Objectif politique éthique pour 2025

Itancia s'est doté d'une politique anti-corruption depuis plusieurs années. En 2025, Itancia a l'ambition de mettre en place une politique plus large, donnant une base solide pour garantir les valeurs éthiques de l'entreprise dans la conduite de ses affaires.

Une cartographie des risques a été menée afin de déterminer les enjeux éthiques stratégiques auxquels Itancia doit répondre et protéger : le développement durable, la lutte anti-corruption, le bien-être au travail et la protection des données personnelles.

Cette nouvelle politique, à spectre large, sera dotée de programmes de prévention et d'organes de contrôle afin de garantir son application et sa pérennité.

Cette politique sera un pilier dans notre approche de la nouvelle réglementation CSRD.





III. Gouvernance

Achats responsables

Politique d'achats responsables

Pour toutes les activités d'Itancia, notre objectif est de maîtriser nos filières d'approvisionnement dans le respect d'une démarche éthique et responsable, et de travailler avec des fournisseurs partageant le même intérêt qu'Itancia pour le développement durable.

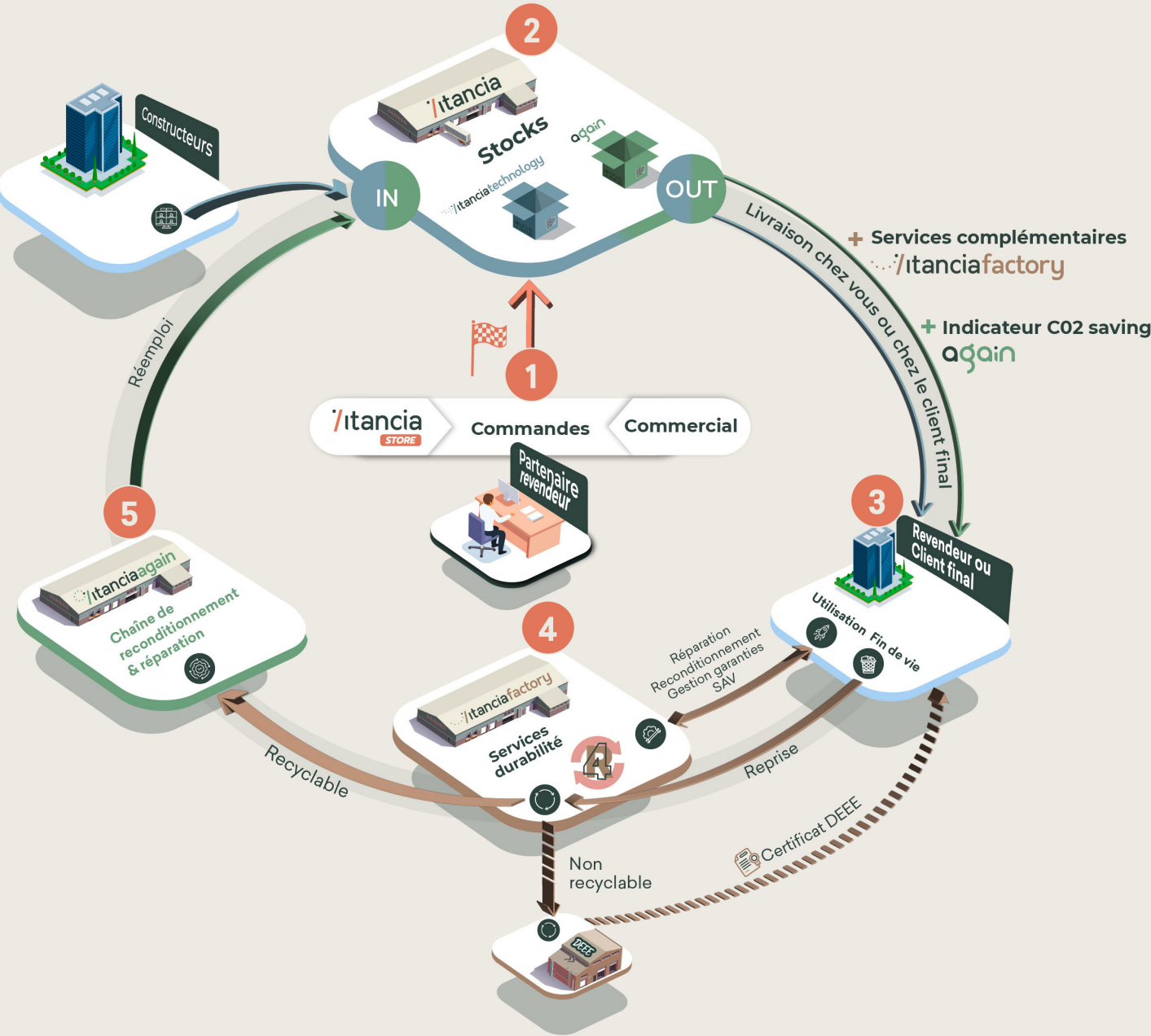
Les actions mises en place :

- Optimisation des packagings produits avec les fournisseurs (éviter la surprotection et les emballages unitaires), tout en garantissant la préservation des produits durant les transports.
- Promotion d'une gamme de fournitures de bureau écologiques, sous réserve de tarifs approchant ceux des autres produits.
- Achat de papier fabriqué avec 50% de pâte provenant d'eucalyptus.
- Réduction de la consommation de consommables par l'optimisation de l'entretien des matériels de production.
- Sensibilisation annuelle des acheteurs aux achats responsables, suivi par un Comité des achats responsables, avec des réunions semestrielles achats/qualité et marketing.
- Objectif zéro plastique dans nos emballages.
- Evaluation annuelle RSE des fournisseurs.
- Valeur tutélaire du carbone fixée à 250€/tonne pour favoriser les achats responsables.



Economie circulaire

L'économie circulaire chez Itancia



Chez Itancia, nous adoptons l'économie circulaire pour réduire notre impact environnemental tout en favorisant l'innovation. Notre approche repose sur trois axes principaux :

1 Récupération et recyclage :
Nous collectons et recyclons les équipements électroniques en fin de vie, garantissant leur traitement responsable.

2 Reconditionnement et réparation :
Nous redonnons vie aux équipements en les reconditionnant et les réparant, offrant ainsi des alternatives durables et abordables.

3 Réduction des déchets :
Grâce à ces pratiques, nous réduisons les déchets électroniques et prolongeons la durée de vie des produits.

| Un écosystème collaboratif

Notre modèle repose également sur un écosystème collaboratif, où nous travaillons avec des partenaires spécialisés dans le recyclage et la gestion des déchets, créant ainsi une chaîne de valeur circulaire. Cette approche permet à tous les acteurs d'être impliqués dans un processus durable, bénéfique à la fois pour les entreprises et l'environnement.

Itancia s'engage à offrir des solutions responsables, en intégrant l'économie circulaire au cœur de sa stratégie pour un avenir plus vert et plus durable.

7 Trophées RSE

Prix spécial Politique RSE

Nous sommes honorés d'avoir remporté le prix spécial Politique RSE au Sommet Entreprises & Croissance 2024, récompensant notre engagement historique et concret en matière de Responsabilité Sociétale des Entreprises. Ce trophée est le fruit du travail de nos équipes, partenaires et clients, en France et à l'international.

Itancia, acteur engagé pour un avenir durable.



| Trophée au salon SEPEM

Itancia récompensé pour son engagement RSE !

Nous sommes fiers de recevoir le Trophée de l'Initiative Responsable, une reconnaissance de nos valeurs de durabilité, de responsabilité sociale et de progrès sociétal.

Décerné par un jury d'experts, ce trophée met en avant notre volonté d'innover tout en réduisant notre impact environnemental et en apportant une contribution positive à la société.

Il récompense à la fois notre engagement RSE de longue date et la croissance durable de notre groupe.

7 Innovations

Sur le site de Valanjou

MACHINE D'ANALYSE RX

Fonction : Analyse des circuits imprimés par rayons X

Objectif : Renforcer les capacités d'inspection des cartes électroniques pour garantir la qualité des assemblages, notamment les soudures invisibles à l'œil nu.

Résultat : Amélioration significative des contrôles qualité, grâce à une détection plus précise des défauts invisibles à l'œil nu, tels que les soudures froides, les ponts de soudure ou les composants mal positionnés. Cette technologie permet également de réduire les taux de rebuts et les retours clients, tout en assurant une traçabilité optimale des inspections. À terme, cela contribue à renforcer la fiabilité des produits livrés et à améliorer la satisfaction client.

BANC DE CHARGE SMARTPHONE (PROJET «SMART AGAIN»)

Fonction : Optimisation du reconditionnement des smartphones

Objectif : Regrouper plusieurs étapes du flux (chargement, récupération de métadonnées, activation et mise à jour des appareils) en une seule étape automatisée. Objectifs précis :

- Traiter 200 appareils simultanément.
- Automatiser les tâches chronophages.
- Proposer une interface utilisateur intuitive.

Résultat : Banc opérationnel intégré à la production à Valanjou. La phase d'exploitation est en cours.

IMPRIMANTE 3D FILAMENT

Fonction : Fabrication additive pour les besoins du bureau des méthodes

Objectif : Produire rapidement des prototypes et des pièces techniques destinées aux besoins internes (production et maintenance).

Résultat : Accélération des délais de prototypage et réduction des coûts en externalisant moins de pièces. Plusieurs pièces sont déjà utilisées sur la ligne de production, notamment pour des montages spécifiques et notamment sur le banc de charge smartphone qui suit.

OUTILLAGE DE REBILLAGE BGA

Fonction : Outil dédié au rebillage des composants BGA pour le pôle BCD (rework PCB).

Objectif : Mettre en place un process fiable pour rebiller des composants BGA pour nos clients BCD à Valanjou.

Résultat : Outil utilisé en production depuis fin 2024, permettant de répondre à des besoins de réparation et rework. L'outil permet notamment en interne de mieux réparer les consoles PS5 (remplacement et rebillage de modules Wi-Fi, contrôleur SSD, etc.) et de nombreux autres produits.

| Sur le site de la Jubaudière

MISE EN PLACE D'UNE MACHINE À REPRINT

Jusqu'en 2024, les claviers des ordinateurs étaient changés pour permettre à des produits achetés dans d'autres pays d'être vendus en France. Dans un souci écologique, nous effectuons dorénavant une réimpression des touches afin de les convertir dans la langue correspondante.

MISE EN PLACE D'UN SYSTÈME DE MASTERISATION PXE

L'objectif de cette amélioration est d'installer le système d'exploitation sur nos machines de façon industrielle. Cette technique a permis un gain sur plusieurs aspects : écologique et de sécurité informatique en supprimant les clés USB, ainsi qu'économique en augmentant la productivité significativement.

INVESTISSEMENT DANS UNE NOUVELLE MACHINE À COVER

À la suite du démarrage d'une nouvelle activité à la fin de l'année 2023, il a été nécessaire de développer notre solution de covering (rénovation esthétique) pour la rendre plus industrielle. Ainsi, nous avons fait l'acquisition d'une nouvelle machine CE8000-60, permettant la pose de covers de tailles plus grandes. Nous avons notamment commencé à poser des covers sur des SWITCH et PABX.

AMÉNAGEMENT D'UNE CABINE DE PEINTURE

Dans un souci de développement, nous avons dû faire face à la complexité d'approvisionnement de certaines pièces détachées. En 2023, nous avons fait l'acquisition de 2 machines 3D à résine. En 2024 et afin de franchir nos objectifs, nous avons également investi dans une cabine à peinture, permettant un gain économique et de réactivité majeur.



| Sur le site de Grenoble

En 2024, le site d'Eybens a entrepris plusieurs initiatives pour améliorer ses infrastructures et optimiser ses opérations. Parmi les innovations notables, on peut citer :

REMPLACEMENT DU SYSTÈME D'ÉCLAIRAGE

Un nouveau système d'éclairage a été installé, couvrant une superficie de 1000 m² de la zone de production. Cette mise à jour vise à améliorer l'efficacité énergétique et à offrir un meilleur environnement de travail pour les employés.

MISE EN PLACE D'UN SERVICE DE DÉCOUPE ET DE SINGULATION DE PCB POUR LE FERROVIAIRE :

Un nouveau service de découpe de PCB a été introduit, spécialement conçu pour répondre aux besoins de l'industrie ferroviaire. Ce service utilise des technologies avancées pour assurer des découpes précises, efficaces et fiables.

CRÉATION D'UNE EXTENSION DE BU ONDULEURS SUR UN SITE DÉPORTÉ À VALANJOU

Cette extension a permis d'améliorer nos délais et d'optimiser nos offres pour notre client phare dans la fabrication d'onduleurs. Grâce à cette nouvelle installation, nous pouvons répondre plus efficacement aux besoins de nos clients et renforcer notre position sur le marché.

OBTENTION DE L'AGRÈMENT DE RÉPARATEUR POUR MATÉRIEL INFORMATIQUE

En 2024, nous sommes devenus réparateur agréé pour un client majeur dans la fabrication de machines à rayons X dans le secteur médical. Cette reconnaissance nous permet de fournir des services de réparation spécialisés et de haute qualité, renforçant ainsi notre expertise et notre réputation dans le domaine médical.

AMÉLIORATION DU TRAITEMENT DES CARTES ÉLECTRONIQUES

En investissant dans une étuve sèche, nous avons amélioré le traitement des cartes électroniques conformément à la norme JEDEC. Cette étuve maintient un environnement à faible humidité (<5%RH), protégeant ainsi les composants sensibles à l'humidité et assurant une meilleure qualité et fiabilité des cartes électroniques.

Conclusion



Déployez l'**Intelligence Matérielle** chez vos clients avec :

/itanciaagain
Des produits technologiques reconditionnés pour réduire vos coûts et votre impact carbone

/itanciafactory
Des services sur-mesure pour une gestion du cycle de vie plus durable

L'intelligence Matérielle

Vous avez un projet d'IM ?
Contactez-nous en scannant ici

/itancia
Conjuguons innovation et durable

www.itancia.com
store.itancia.com

[in](#) [@](#) [▶](#)

En conclusion, notre démarche RSE s'articule autour de deux axes majeurs : l'intelligence matérielle et l'engagement concret dans l'écosystème. D'une part, nous avons mis en place des pratiques innovantes en matière de reconditionnement et de gestion durable du cycle de vie des produits, afin de limiter l'empreinte écologique tout en optimisant la valeur des ressources. D'autre part, notre engagement va au-delà de nos actions internes, en impliquant activement nos fournisseurs, partenaires et clients, notamment à travers des événements tels que «Green by Tech». Ce processus collaboratif permet d'impliquer tous les acteurs de la chaîne dans une dynamique commune et responsable. Cette approche intégrée garantit non seulement une contribution significative à la durabilité environnementale, mais renforce également l'impact collectif de notre écosystème dans la transition vers un avenir plus vert et plus responsable.

7 Les chiffres clé RSE 2024 vs 2023

Thème	Indicateur	2023	2024
Env	Consommation eau (m3)	2300	2850
Env	Consommation électricité (MWh) Groupe	1523	1398
Env	Réduction conso électricité N-1 France	-7%	-10%
Env	Réduction conso énergétique globale vs 2007 ajusté activité France	-50%	-64%
Env	Consommation gaz (m3)	10483	11021
Env	Consommation fioul (l)	10168	0
Env	Production photovoltaïque (MWh)	851	803
Env	Surface de panneaux PV (m2)	4700	4700
Env	% production PV dans la consommation électrique du Groupe	55%	57%
Env	Nb véhicules thermiques	6	6
Env	Nb véhicules hybrides	36	36
Env	Nb véhicules électriques	46	46
Env	Nombre de ruches	12	12
Env	Miel récolté (kg)	74	0
Env	Valorisation des déchets industriels	95%	91%
Env	Nb de catégories de déchets sur site	20	20
Env	Tonnes de déchets de production	182	218
Env	Tonnes de déchets non dangereux	140	196
Env	Tonnes de déchets dangereux	114	90
Env	Tonnes de DEEE collectés	122	110
Env	Tonnes de déchets valorisés	242	226

Thème	Indicateur	2023	2024
Env	Tonnes CO2 Scope 1	168	170
Env	Tonnes CO2 Scope 2	242	210
Env	Tonnes CO2 Scope 3	42033	41137
Env	Tonnes CO2 sous maîtrise direct	2431	2492
Social	Nombre de collaborateurs France	359	412
Social	Nombre de collaborateurs groupe	454	490
Social	Index égalité H/F	86/100	86/100
Social	% de femme	60	51
Social	% homme	40	49
Social	% femmes cadre	27.5	26
Social	% femme population cadre parmi la population de femme	10.1	11
Social	% homme population cadre parmi la population d'homme	39.4	42
Social	Nombre de recrutement	115	123
Social	% recrutement interne	24	44
Social	Écart de rémunération femmes-hommes	36/40	36/40
Social	Action de formation suivies par des femmes	148	98
Social	Action de formation suivies par des hommes	121	115
Social	Répartition des augmentations individuelles	20/20	NA
Social	Nombre de personnes du sexe sous-représenté parmi les 10 plus hautes rémunérations	0/10	2/10
Social	Salariées en congé de maternité ayant eu une revalorisation de salaire sur la période de référence	15/15	NA
Social	Écart de répartition des promotions	15/15	15/15
Social	Nombre de personnes formées via notre centre de formation agréé	80	39

Thème	Indicateur	2023	2024
Social	Nb d'heures moyenne de formation par employé	10	16
Social	% Variation txe AGEFIPH	-10	-100
Economie	Chiffre d'affaire groupe (M€)	193	193
Economie	M2 locaux	41000	41000
Economie	m2 dédié à l'opérationnel	35000	35000
Economie	Volume vente produits	2698412	2349298
Economie	PC reconditionnés: volume	13640	18428
Economie	PC reconditionnés: CO2e économisé	1728	2000
RSE	Evalusation EcoVadis	70/100 / top 6%	70/100 / top 6%
RSE	Investissement fond de dotation (k€)	300	0
RSE	Investissement fond de dotation en cumulé (k€)	2460	2460
RSE	Investissement RSE (k€)	60	55
RSE	Nb de produits qui ont trouvé une seconde vie	121607	250000
RSE	Nb de produits réparés	118000	160000
RSE	Tonnes CO2e economisé	6582	6800
Sécurité	Nb heures travaillées	592704	59507
Sécurité	Nb d'accidents du travail avec arrêt	7	6
Sécurité	Nb de jours perdus	86	36
Sécurité	Taux de gravité	0.12	0.11
Sécurité	Taux de fréquence	10.14	8.5
Sécurité	Indice de fréquence	18.52	15
Sécurité	Part salarié avec formation sécurité	32	37



Rapport RSE 2024